

FÉDÉRATION INTERNATIONALE DE L'AUTOMOBILE
(F.I.A.)



8, place de la Concorde — 75008 PARIS (FRANCE)



**LISTE GÉNÉRALE
DES RECORDS INTERNATIONAUX
ET DES RECORDS DU MONDE**

Accomplis à la date du 1^{er} Janvier 1973



**imprimeries
réunies
de chambéry**

3, rue lamartine / 73000 chambéry
téléphone (79) 34-33-98

LIVRES TECHNIQUES ET SCIENTIFIQUES

FÉDÉRA



8,

DES RE

VO

VO

VÉI

VO

ET DE

COMPT

FÉDÉRATION INTERNATIONALE DE L'AUTOMOBILE
(F.I.A.)



8, place de la Concorde — 75008 PARIS (FRANCE)



LISTE GÉNÉRALE DES RECORDS INTERNATIONAUX

VOITURES AUTOMOBILES SPÉCIALES (catégorie A)
VOITURES AUTOMOBILES DE SÉRIE (catégorie B)
VÉHICULES SPÉCIAUX (catégorie C)
VOITURES A EFFET DE SOL (catégorie D)

ET DES RECORDS DU MONDE

COMPTE NON TENU DES : CLASSE, CATÉGORIE, GROUPE

Accomplis à la date du 1^{er} Janvier 1973

QUES



FÉDÉRATION INTERNATIONALE DE L'AUTOMOBILE (F.I.A.)



8, place de la Concorde — 75008 PARIS (FRANCE)

Cette brochure a été rédigée et mise à jour d'après les documents officiels présentés à la F.I.A. par les FÉDÉRATIONS ou AUTOMOBILE-CLUBS NATIONAUX, et vérifiés par les services de la F.I.A.

La présentation a été reprise sur le modèle de l'ÉDITION 1964 avec des améliorations de détail. Les feuilles blanches quadrillées, en regard de chaque feuille imprimée sont destinées aux utilisateurs pour la mise à jour de la brochure, au fur et à mesure des Homologations de RECORDS prononcées par la F.I.A., et notifiées aux autorités sportives nationales.

La F.I.A. envisage de publier tous les trois ans (donc, pour la première fois en 1976, puis 1979, 1982, etc.) une brochure mise à jour au 1^{er} janvier de chaque année d'édition. Il est donc très important que chaque usager intéressé par ces questions, prenne la peine de tenir à jour la brochure en cours d'usage.

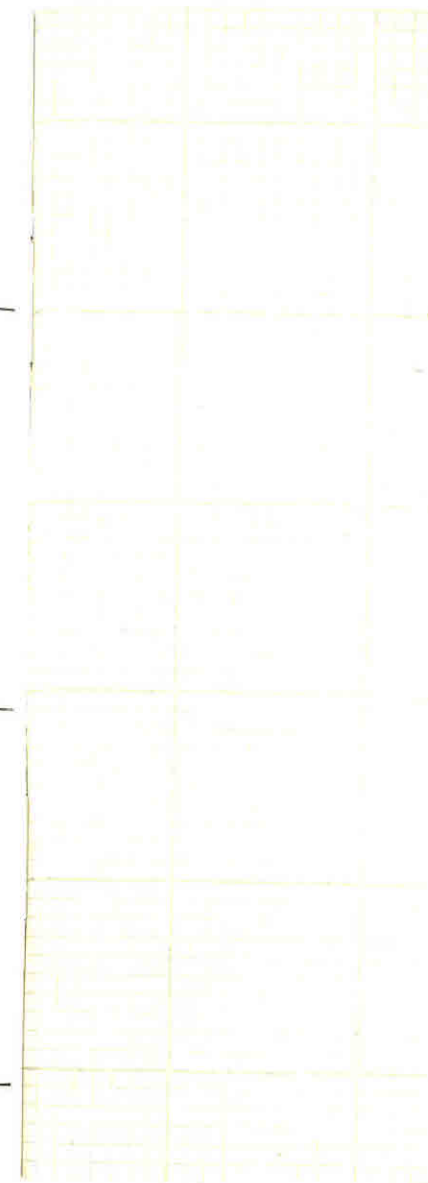
Pourtant, si le nombre des tentatives de records, dans les nations affiliées à la F.I.A., était sensiblement plus important que pendant les années précédentes (de 1970 à 1973) la F.I.A. ne manquerait pas, en fonction de la nécessité, d'accélérer la cadence de parution de la brochure :
LISTE DES RECORDS.

This booklet has been composed and brought up to date according to documents received from NATIONAL SPORTING AUTHORITIES and verified by the F.I.A.

The presentation is based upon the 1964 EDITION, with detail improvements. The squared blank pages, facing each printed page, are intended to be used for the keeping up to date of the booklet, as and when the F.I.A. publishes and notifies National Sporting Authorities of new RECORDS recognized.

The F.I.A. intends to publish every three years (beginning therefore in 1976, then 1979, 1982, etc.) a booklet updated to 1st January of each year of edition. It is therefore essential that each reader concerned with the subject takes care to keep up to date the current edition.

However, should the number of records achieved in those countries affiliated to the F.I.A. be appreciably superior to the number in recent years (1970-1973), the F.I.A. will produce this LIST OF RECORDS on more frequent intervals as necessary.





FÉDÉRATION INTERNATIONALE DE L'AUTOMOBILE

8. place de la Concorde, 75008 PARIS
(FRANCE)



LISTE GÉNÉRALE DES RECORDS EN AUTOMOBILE

ACCOMPLIS A LA DATE DU 1^{er} JANVIER 1973

RECORDS INTERNATIONAUX (pages 5 à 37)

ART. 36 c. du C.S.I. et 217 c., 218 c. ANNEXE D. du C.S.I.

Mêmes RECORDS reconnus par la F.I.A. que pour les RECORDS DU MONDE ci-contre :

CATÉGORIE A : VOITURES AUTOMOBILES SPÉCIALES

CATÉGORIE B : VOITURES AUTOMOBILES DE SÉRIE

CATÉGORIE C : VÉHICULES SPÉCIAUX

CATÉGORIE D : VOITURES A EFFET DE SOL

Chacune de ces CATÉGORIES est elle-même divisée en GROUPEs, et chaque GROUPE en CLASSEs. (ART. 199, ANNEXE B. du C.S.I.)

Aux termes de la réglementation de la F.I.A. en matière de RECORDS; un RECORD INTERNATIONAL existe et est reconnu pour chacune de ces divisions :

EXEMPLE : (Page 5). **CATÉGORIE A** — VOITURES AUTOMOBILES SPÉCIALES — **GROUPE I** : A moteur à cycle OTTO, alternatif, avec ou sans suralimentation — **CLASSE 1** — **Moins de 250 cc**

RECORDS DU MONDE (pages 38 et 39)

ART. 36 c. du C.S.I. et 217 e. ANNEXE D. du C.S.I.

RECORDS DE DISTANCE : Départ lancé.
1 K. 1 M.

RECORDS DE DISTANCE :			Départ arrêté.	
10 K.	10 M.	5.000 K.	25.000 K.	100.000 K.
100 K.	100 M.	5.000 M.	25.000 M.	100.000 M.
500 K.	500 M.	10.000 K.	50.000 K.	
1.000 K.	1.000 M.	10.000 M.	50.000 M.	

RECORDS D'ACCÉLÉRATION : Départ arrêté.
1/4 M. = K. 0,402
1/2 K. = K. 0,500
1 K. = M. 0,62137

RECORDS DE TEMPS : Départ arrêté.
1 H. — 6 H. — 12 H. — 24 H.

Aux termes de la réglementation de la F.I.A. en matière de RECORDS, un RECORD DU MONDE, pour chacune des Divisions :

RECORDS DE DISTANCE — RECORDS D'ACCÉLÉRATION — RECORDS DE TEMPS, est la meilleure performance réalisée dans l'ENSEMBLE des CATÉGORIES, GROUPEs, et CLASSEs, sans tenir compte de leur RÉPARTITION.



FÉDÉRATION INTERNATIONALE DE L'AUTOMOBILE

8, place de la Concorde, PARIS
(FRANCE)



GENERAL LIST OF AUTOMOBILE RECORDS

ACCOMPLISHED UP TO 1st JANUARY 1972

INTERNATIONAL RECORDS (pages 5 at 37)

ART. 36 c. of the C.S.I. and 217 c., 218 c. APPENDIX D of the C.S.I.

Same RECORDS recognized by the F.I.A. as for the WORLD RECORDS, opposite.

CATEGORY A : SPECIAL AUTOMOBILES

CATEGORY B : SERIES-PRODUCTION AUTOMOBILES

CATEGORY C : SPECIAL VEHICLES

CATEGORY D : GROUND EFFECT VEHICLES

Each of these CATEGORIES is divided into GROUPS and each GROUP into CLASSES. (ART. 199. APPENDIX B. of C.S.I.)

According to the F.I.A. regulations governing RECORDS, an INTERNATIONAL RECORD exists and is recognized for each of these divisions :

EXAMPLE : (Page 5). **CATEGORY A — SPECIAL AUTOMOBILES**
— **GROUP I** : Engine with reciprocating OTTO cycle, with or without supercharger — **CLASS 1 — Less than 250 cc.**

WORLD RECORDS (pages 38 and 39)

ART. 36 c. of the C.S.I. and 217 e. APPENDIX D. du C.S.I.

DISTANCE RECORDS : Flying start.

1 K. 1 M.

DISTANCE RECORDS : Standing start.

10 K.	10 M.	5,000 K.	25,000 K.	100,000 K.
100 K.	100 M.	5,000 M.	25,000 M.	100,000 M.
500 K.	500 M.	10,000 K.	50,000 K.	
1,000 K.	1,000 M.	10,000 M.	50,000 M.	

ACCELERATION RECORDS : Standing start.

1/4 M. = 0.402
 1/2 K. = 0.500i
 1 K. = M. 0.62137

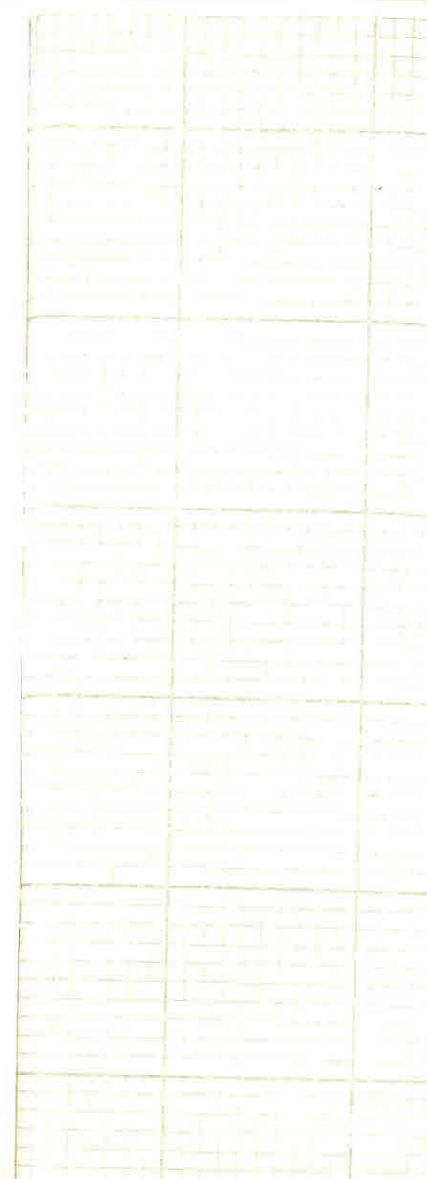
TIME RECORDS : Standing start.

1 H. — 6 H. — 12 H. — 24 H.

According to the F.I.A. regulations governing RECORDS, a WORLD RECORD for each of these Divisions :

DISTANCE RECORDS — ACCELERATION RECORDS — TIME RECORDS, is the best performance achieved in ALL the CATEGORIES, GROUPS and CLASSES, regardless of their REPARTITION.

N.B. — *In this booklet, the letters « C.I.S. » refer to the International Sporting Code.*





FÉDÉRATION INTERNATIONALE DE L'AUTOMOBILE (F.I.A.)



LISTE GÉNÉRALE DES RECORDS ÉTABLIS A LA DATE DU 1^{er} JANVIER 1973

1^o) RECORDS INTERNATIONAUX — ART. 217 c. ANNEXE D. du C.S.I. — ART. 36 c. du C.S.I.

CATÉGORIES A. VOITURES AUTOMOBILES SPÉCIALES — ART. 218 c. ANNEXE D. du C.S.I.

B. VOITURES AUTOMOBILES DE SÉRIE — ART. 218 c. ANNEXE D. du C.S.I.

C. VÉHICULES SPÉCIAUX — ART. 218 c. ANNEXE D. du C.S.I.

D. VÉHICULES A EFFET DE SOL — ART. 218 c. ANNEXE D. du C.S.I.

CATÉGORIE A — VOITURES AUTOMOBILES SPÉCIALES — ART. 218 c. ANNEXE D. du C.S.I. — ART. 199. ANNEXE B. du C.S.I.

GRUPE I — ART. 199. ANNEXE B. du C.S.I. — **A** moteur à cycle **OTTO**, alternatif, avec ou sans suralimentation.

CLASSE 1 — ART. 199. ANNEXE B. du C.S.I. **Moins de 250 cc.**

ABRÉVIATIONS : H.=Heure. K.=Kilomètre(s). M.=Mile(s). C.S.I.=CODE SPORTIF INTERNATIONAL

RECORDS		DATES	LIEUX	CONDUCTEURS	MARQUES DÉCLARÉES	TEMPS H.M'.S".S"/100 ou DISTANCES K. K/100. K/1000	VITESSES MOYENNES	
DISTANCE ACCÉLÉ- RATION TEMPS	DÉPART						KILO- MÈTRES à l'HEURE 000,00	MILES per HOUR 000.00

RECORDS DE DISTANCE. ART. 219 b. ANNEXE D. du C.S.I.

1 K.	lancé	30/05/59	AUTOSTRADDE DEL SOL	L. P. CAVANNA	« COBRA »	15"51	232,1	144.2
1 M.	»	»	»	»	»	24"96	232,1	144.2
10 K.	arrêté	11/05/70	AUTODROME NATIONAL DE MONZA	Sauro STELLA	STELLA	03'41"00	162,895	101.218
10 M.	»	»	»	»	»	05'41"90	169,447	105.29
100 K.	»	»	»	»	»	34'59"20	171.493	106.56
100 M.	»	09/10/63	AUTODROME NATIONAL DE MONZA	Angelo POGGIO	« COLIBRI »	58'39"06	164,64	102.30
500 K.	»	25/10/60	AUTODROME NATIONAL DE MONZA	CAMPANELLA-POGGIO	NIBBIO-GUZZI	3 h 25'38"67	145,88	90.65
500 M.	»	19/06/58	AUTODROME DE LINAS-MONTLHÉRY	W. KNIGHT-A. OWEN	OWEN	6 h 17'37"58	127,85	79.44

CATÉGORIE A — GROUPE I — CLASSE 1 — ART. 199. ANNEXE B. du C.S.I. Moins de 250 cc. (suite)

ABRÉVIATIONS : H. = Heure(s). K. = Kilomètre(s) M. = Mile(s). C.S.I. = CODE SPORTIF INTERNATIONAL.

RECORDS		DATES	LIEUX	CONDUCTEURS	MARQUES DÉCLARÉES	TEMPS H.M'.S".S"/100 ou DISTANCES K. K/100. K/1000	VITESSES MOYENNES	
DISTANCE ACCÉLÉ- RATION TEMPS	DÉPART						KILO- MÈTRES à l'HEURE 000,00	MILES per HOUR 000.00

RECORDS DE DISTANCE. ART. 219 b. ANNEXE D. du C.S.I. (suite)

1.000 K.	arrêté	30/09/57	AUTODROME DE LINAS-MONTLHÉRY	J. BIANCHI-P. AVENEL R. BERRA	VELAM	9 h 05'10"78	109,95	68.38
1.000 M.	»	»	»	»	»	14 h 42'28"97	109,42	67.99

RECORDS D'ACCÉLÉRATION. ART. 219 b. ANNEXE D. du C.S.I.

1/4 M.	arrêté	05-06/10/68	ELVINGTON-AIRFIELD	B. SMITH	SMITH SPECIAL	13"868	104,43	64.90
1/2 K.	»	»	»	»	»	16"306	110,39	68.59
1 K.	»	»	»	»	»	27"088	132,90	82.58

RECORDS DE TEMPS. ART. 219 b. ANNEXE D. du C.S.I.

1 H.	arrêté	09/10/63	AUTODROME NATIONAL DE MONZA	Angelo POGGIO	« COLIBRI »	K. 164,639	164,64	102.30
6 H.	»	19/06/58	AUTODROME DE LINAS-MONTLHÉRY	W. KNIGHT-A. OWEN	OWEN	K. 763,783	127,30	79.10
12 H.	»	30/09/57	AUTODROME DE LINAS-MONTLHÉRY	J. BIANCHI-P. AVENEL R. BERRA	VELAM	K. 1.315,913	109,66	68.14
24 H.	»	»	»	»	»	K. 2.631,899	109,66	68.14

CATÉGORIE A — GROUPE I — CLASSE 2 — ART. 199. ANNEXE B. du C.S.I. De 250 cc. à 350 cc.

ABRÉVIATIONS : H. = Heure(s). K. = Kilomètre(s). M. = Mile(s). C.S.I. = CODE SPORTIF INTERNATIONAL.

RECORDS		DATES	LIEUX	CONDUCTEURS	MARQUES DÉCLARÉES	TEMPS H.M".S".S"/100 ou DISTANCES K. K/100. K/1000	VITESSES MOYENNES	
DISTANCE ACCÉLÉ- RATION TEMPS	DÉPART						KILO- MÈTRES à l'HEURE 000,00	MILES per HOUR 000.00

RECORDS DE DISTANCE. ART. 219 b. ANNEXE D. du C.S.I.

1 K.	lancé	28/08/66	BUNDES AUTOBAHN	W. HERTZ	N.S.U. COMPRESSEUR	14"14	254,615	158.210
1 M.	»	»	»	»	»	22"74	254,777	158.310
100 K.	arrêté	08/10/65	BONNEVILLE SALT BEDS	»	N.S.U.	26'50"28	223,561	138.915
100 M.	»	»	»	»	»	42'45"20	225,855	140.34
500 K.	»	16/10/59	AUTODROME NATIONAL DE MONZA	CAMPANELLA-POGGIO	NIBBIO III	2 h 57'03"94	168,79	104.88
500 M.	»	19/09/58	AUTODROME NATIONAL DE MONZA	CAMPANELLA-POGGIO	NIBBIO III	4 h 59'30"48	161,19	100.16
1.000 K.	»	»	»	»	»	6 h 10'49"13	161,80	100.54
1.000 M.	»	16/10/59	AUTODROME NATIONAL DE MONZA	CAMPANELLA-POGGIO	NIBBIO IV	10 h 11'15"66	157,97	98.16
5.000 K.	»	16/10/59	AUTODROME DE LINAS-MONTLHÉRY	BRUDES-SCHAÜFELÉ RICKER	LLOYD	43 h 48'08"67	114,15	70.93
5.000 M.	»	»	»	»	»	71 h 46'41"75	112,10	69.66

RECORDS D'ACCÉLÉRATION. ART. 219 b. ANNEXE D. du C.S.I.

1/4 M.	arrêté	19/10/69	ELVINGTON AIRFIELD	B. SMITH	SMITH SPECIAL	14"92	97,08	60.32
1/2 K.	»	»	»	»	»	16"89	105,57	66.22
1 K.	»	15/11/71	BUNDES AUTOBAHN	Wilhelm HERZ	N.S.U.	29"329	122,745	76,27

CATÉGORIE A — GROUPE I — CLASSE 2 — ART. 199. ANNEXE B. du C.S.I. De 250 cc. à 350 cc. (suite)

ABRÉVIATION : H.=Heure(s). K.=Kilomètre(s). M.=Mile(s). C.S.I.= CODE SPORTIF INTERNATIONAL.

RECORDS		DATES	LIEUX	CONDUCTEURS	MARQUES DÉCLARÉES	TEMPS H.M'.S".S"/100 ou DISTANCES K. K/100. K/1000	VITESSES MOYENNES	
DISTANCE ACCÉLÉ- RATION TEMPS	DÉPART						KILO- MÈTRES à l'HEURE 000,00	MILES per HOUR 000.00

RECORDS DE TEMPS. ART. 219 b. ANNEXE D. du C.S.I.

1 H.	arrêté	29/09/57	AUTODROME NATIONAL DE MONZA	Piero TARUFI	TARF I (Gilera)	K. 190,057	190,06	118.18
6 H.	»	19/09/58	AUTODROME NATIONAL DE MONZA	CAMPANELLA-POGGIO	NIBBIO III	K. 970,037	161,67	100.46
12 H.	»	16/10/59	AUTODROME NATIONAL DE MONZA	CAMPANELLA-POGGIO	NIBBIO IV	K. 1.897,328	158,11	98.24
24 H.	»	24-25-26/05/54	AUTODROME DE LINAS-MONTLHÉRY	BRUDES-SCHAÜFELÉ RICKER	LLOYD	K. 2.686,956	111,96	69.57

CATÉGORIE A — GROUPE I — CLASSE 3 — ART. 199. ANNEXE B. du C.S.I. De 350 cc. à 500 cc.**RECORDS DE DISTANCE. ART. 219 b. ANNEXE D. du C.S.I.**

1 K.	lancé	26/09/65	BONNEVILLE SALT BEDS	W. HERTZ	N.S.U.	13"598	264,74	164.50
1 M.	»	»	»	»	»	21"872	264,88	164.69
100 K.	arrêté	11/10/65	BONNEVILLE SALT BEDS	W. HERTZ	N.S.U.	27'55"80	214,819	133.483
100 M.	»	»	»	»	»	42'59"40	244,611	139.567
500 K.	»	28/10/53	AUTODROME DE LINAS-MONTLHÉRY	John K. B. BRISE	ARNOTT	2 h 52'24"11	174,01	108.13
500 M.	»	04-05/08/59	AUTODROME NATIONAL DE MONZA	BAGHETTI-POLTRONIERI	FIAT-ABARTH	4 h 51'17"78	165,75	102.99

CATÉGORIE A — GROUPE I — CLASSE 3 — ART. 199. ANNEXE B. du C.S.I. De 350 cc. à 500 cc. (suite)

ABRÉVIATIONS : H.=Heure(s). K.=Kilomètre(s). M.=Mile(s). C.S.I.= CODE SPORTIF INTERNATIONAL.

RECORDS		DATES	LIEUX	CONDUCTEURS	MARQUES DÉCLARÉES	TEMPS H.M".S".S"/100 ou DISTANCES K. K/100. K/1000	VITESSES MOYENNES	
DISTANCE ACCÉLÉ- RATION TEMPS	DÉPART						KILO- MÈTRES à l'HEURE 000,00	MILES per HOUR 000.00

RECORDS DE DISTANCE. ART. 219 b. ANNEXE D. du C.S.I. (suite)

1.000 K.	»	04-05/08/59	AUTODROME NATIONAL DE MONZA	BAGHETTI-POLTRONIERI	FIAT-ABARTH	6 h 02'12"31	165,75	102.99
1.000 M	»	»	»	»	»	10 h 04'43"22	159,68	99,22
5.000 K.	arrêté	27/09-07/10/58	AUTODROME NATIONAL DE MONZA	POLTRONIERI-CATTINI GUARNIERI-BAGHETTI MANFREDINI-GIULETTI BASSI-HONEGGER TOSELLI N. et C. CRIVELLARI	FIAT-ABARTH	38 h 13'32"20	130,80	81.28
5.000 M.	»	»	»	»	»	61 h 32'29"67	130,75	81.25
10.000 K.	»	»	»	»	»	76 h 10'01"45	131,29	81.58
10.000 M.	»	»	»	»	»	135 h 11'28"23	119,04	73.97
25.000 K.	»	»	»	»	»	208 h 45'40"08	119,75	74.09

RECORDS D'ACCÉLÉRATION. ART. 219 b. ANNEXE D. du C.S.I.

1/4 M.	arrêté	16/10/66	ELVINGTON AIRFIELD	A. GAIN	RUDGE	13"15	110,2	68.5
1/2 K.	»	»	»	»	»	15"41	116,8	72.6
1 K.	»	03/10/70	ELVINGTON AIRFIELD	B. SMITH	SMITH SPECIAL	27"325	131,75	81.87

CATÉGORIE A — GROUPE I — CLASSE 3 — ART. 199. ANNEXE B. du C.S.I. De 350 cc. à 500 cc. (suite)

ABRÉVIATIONS : H.=Heure. K.=Kilomètre(s). M.=Mile(s). C.S.I.=CODE SPORTIF INTERNATIONAL

RECORDS		DATES	LIEUX	CONDUCTEURS	MARQUES DÉCLARÉES	TEMPS H.M'.S".S"/100 ou DISTANCES K. K/100. K/1000	VITESSES MOYENNES	
DISTANCE ACCÉLÉ- RATION TEMPS	DÉPART						KILO- MÈTRES à l'HEURE 000,00	MILES per HOUR 000.00

RECORDS DE TEMPS. ART. 219 b. ANNEXE D. du C.S.I.

1 H.	arrêté	20/10/54	AUTODROME DE LINAS-MONTLHÉRY	Piero TARUFI	TARF	K. 200,785	200,79	124.76
6 H.	»	04-05/08/59	AUTODROME NATIONAL DE MONZA	BAGUETTI-POLTRONIERI	FIAT-ABARTH	K. 993,953	165,66	102.94
12 H.	»	»	»	»	»	K. 1.923,330	160,28	99.59
24 H.	»	23-24/07/56	AUTODROME NATIONAL DE MONZA	THIELE-POLTRONIERI- DELLA-BECCA FRACCARI	»	K. 3.310,769	137,95	85.72

CATÉGORIE A — GROUPE I — CLASSE 4 — ART. 199. ANNEXE B. du C.S.I. De 500 cc. à 750 cc.**RECORDS DE DISTANCE. ART. 219 b. ANNEXE D. du C.S.I.**

1 K.	lancé	02/09/63	LAC SALÉ DE BASCUNTCHAK	Eduard LORENT	KHARKOV L. 750	12"58	286,2	177.8
1 M.	»	30/10/46	OSTENDE	Lt. Cl. Goldie GARDNER	M.G.	22"62	256,1	159.2
10 K.	arrêté	19/10/33	AUTODROME DE LINAS-MONTLHÉRY	A. DENLY	M.G.	2'55"52	205,105	127.45
10 M.	»	»	»	»	»	4'46"72	202,065	125.56
100 K.	»	»	»	»	»	28'12"12	212,75	132.20
100 M.	arrêté	22/09/60	AUTODROME NATIONAL DE MONZA	POLTRONIERI-MAGLIOLI	FIAT-ABARTH	45'24"20	212,67	132.15

CATÉGORIE A — GROUPE I — CLASSE 4 — ART. 199. ANNEXE B. du C.S.I. De 500 cc. à 750 cc. (suite)

ABRÉVIATIONS : H.=Heure(s). K.=Kilomètre(s) M.=Mile(s). C.S.I.= CODE SPORTIF INTERNATIONAL.

RECORDS		DATES	LIEUX	CONDUCTEURS	MARQUES DÉCLARÉES	TEMPS H.M'.S".S"/100 ou DISTANCES K. K/100. K/1000	VITESSES MOYENNES	
DISTANCE ACCÉLÉ- RATION TEMPS	DÉPART						KILO- MÈTRES à l'HEURE 000,00	MILES per HOUR 000.00

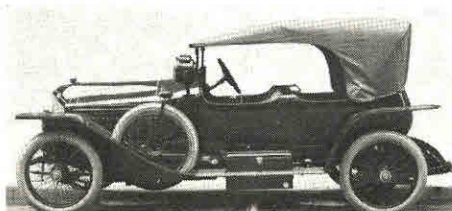
RECORDS DE DISTANCE. ART. 219 b. ANNEXE D. du C.S.I. (suite)

500 K.	»	25/10/58	AUTODROME NATIONAL DE MONZA	GUARNIERI POLTRONIERI-CATTINI	FIAT-ABARTH	2 h 25'04"22	206,80	128.50
500 M.	»	24-27/07/57	AUTODROME NATIONAL DE MONZA	POLTRONIERI-CATTINI CABIANCA-GUARNIERI MANFREDINI	FIAT-ABARTH	4 h 25'09"64	182,08	113.14
1.000 K.	»	»	»	»	»	5 h 28'29"64	182,65	113.49
1.000 M.	»	»	»	»	»	8 h 59'25"39	179,01	111.23
5.000 K.	»	»	»	»	»	28 h 43'29"61	174,07	108.16
5.000 M.	»	»	»	»	»	47 h 14'00"61	170,36	105.86
10.000 K.	»	»	»	»	»	59 h 03'02"43	169,35	105.23

RECORDS D'ACCÉLÉRATION. ART. 219 b. ANNEXE D. du C.S.I.

1/4 M.	arrêté	10/10/69	ELVINGTON AIRFIELD	B. PARKINS	KEELE TRIUMPH	12"72	113,91	70.82
1/2 K.	»	»	»	»	»	15"67	114,91	71.40
1 K.	»	»	»	»	»	25"12	143,34	89.07

TORPEDO PIC-PIC
(PICCART-PICTET)
carrosserie BOULOGNE,
ayant appartenu à Monsieur PÉREIRE



Document de la Commission Historique
de L'AUTOMOBILE-CLUB
DE FRANCE,
8, place de la Concorde, 75008 PARIS

CATÉGORIE A — GROUPE I — CLASSE 4 — ART. 199. ANNEXE B. du C.S.I. De 500 cc. à 750 cc. (suite)

ABRÉVIATIONS : H. = Heure(s). K. = Kilomètre(s). M. = Mile(s). C.S.I. = CODE SPORTIF INTERNATIONAL.

RECORDS		DATES	LIEUX	CONDUCTEURS	MARQUES DÉCLARÉES	TEMPS H.M".S".S"/100 ou DISTANCES K. K/100. K/1000	VITESSES MOYENNES	
DISTANCE ACCÉLÉ- RATION TEMPS	DÉPART						KILO- MÈTRES à l'HEURE 000,00	MILES per HOUR 000.00

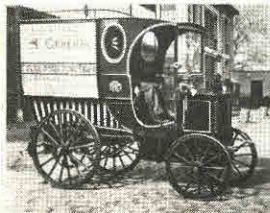
RECORDS DE TEMPS. ART 219 b. ANNEXE D. du C.S.I.

1 H.	arrêté	22/09/60	AUTODROME NATIONAL DE MONZA	POLTRONIERI-MAGLIOLI	FIAT-ABARTH	K. 213,643	213,64	132.75
6 H.	»	24-27/07/57	»	POLTRONIERI-CATTINI CABIANCA-GUARNIERI MANFREDINI	»	K. 1.086,022	181,00	112.47
12 H.	»	»	»	»	»	K. 2.161,498	180,12	111.92
24 H.	»	»	»	»	»	K. 4.258,909	177,45	110.26

CATÉGORIE A — GROUPE I — CLASSE 5 — ART.199. ANNEXE B. du C.S.I. De 750 cc. à 1.100 cc.

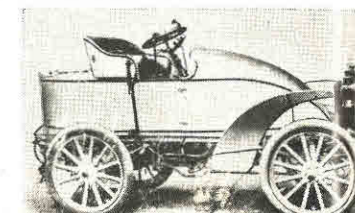
RECORDS DE DISTANCE. ART 219 b. ANNEXE D. du C.S.I.

1 K.	lancé	31/05/39	DESSAU	Major GARDNER	M. G.	10"99	327,6	203,5
1 M.	»	»	»	»	»	17"72	327,0	203,2
10 K.	arrêté	17/08/57	LAC SALÉ	Tommy WISDOM	B.M.C.	2'37"441	228,66	142.08
10 M.	»	»	»	»	»	4'20"2425	222,62	138.33



L'un des
PREMIERS « POIDS LOURDS »
ayant figuré sur un catalogue.
PANHARD ET LEVASSOR
1892-1894

L'« ŒUF DE PÂQUES », VOITURE
A VAPEUR 1902 SERPOLLET.
RECORD DU MONDE A NICE (FRANCE)
le 13 avr. 1902. 1 km Départ lancé, en 29 " 4/5
120,820 km/H 75,07 m.p.H.



Documents de la Commission Historique de L'AUTOMOBILE-CLUB DE FRANCE,
8, place de la Concorde, 75008 PARIS

CATÉGORIE A — GROUPE I — CLASSE 5 — ART. 199. ANNEXE B. du C.S.I. DE 750 cc. à 1.100 cc. (suite)

ABRÉVIATION : H.=Heure(s). K.=Kilomètre(s). M.=Mile(s). C.S.I.= CODE SPORTIF INTERNATIONAL.

RECORDS		DATES	LIEUX	CONDUCTEURS	MARQUES DÉCLARÉES	TEMPS H.M'.S".S"/100 ou DISTANCES K. K/100. K/1000	VITESSES MOYENNES	
DISTANCE ACCÉLÉ- RATION TEMPS	DÉPART						KILO- MÈTRES à l'HEURE 000,00	MILES per HOUR 000.00

RECORDS DE DISTANCE. ART. 219 b. ANNEXE D. du C.S.I. (suite)

100 K.	arrêté	09-11/09/59	BONNEVILLE SALT BEDS	WISDOM-EHRMANN LEAVENS	AUSTIN-HEALEY	25'41"85	233,48	145,08
100 M.	»	»	»	»	»	41'02"95	235,24	146,17
500 K.	»	»	»	»	»	2 h 14'15"04	223,46	138,85
500 K.	»	»	»	»	»	3 h 37'49"74	221,64	137,72
1.000 K.	»	»	»	»	«	4 h 29'24"26	222,71	138,39
1.000 M.	»	»	»	»	»	7 h 13'04"08	222,97	138,55
5.000 K.	arrêté	28/09-01/10/60	AUTODROME NATIONAL DE MONZA	BAGUETTI-BASSI CASTELLINA-CATTINI DI PRIOLO-MAGLIOLI MANFREDINI POLTRONIERI RIGAMONTI-THIELE	FIAT-ABARTH	25 h 05'43"85	199,24	123,80
5.000 M.	»	»	»	»	»	41 h 43'08"46	192,88	119,85
10.000 K.	»	»	»	»	»	52 h 16'21"49	191,30	118,87
10.000 M.	»	24-31/10/62	AUTODROME DE LINAS-MONTLHÉRY	BOXALL-A. BROOKES M. BROOKES-CLARKE DOUGHTY-TAYLOR	FORD-ANGLIA	119 h 47'17"19	134,36	83,49
25.000 K.	»	26/10-17/11/64	AUTODROME DE INTERLAGOS BRÉSIL	L. A. GRECCO B. CLEMENTE-L.B. BUENO	RENAULT « DAUPHINE- GORDINI »	261 h 22'45"75	95,65	59,43
25.000 M.	»	»	»	F. DE SOUZA W. LAMEIRO FITTIPALDI Jr. (à suivre)	»	416 h 26'15"49	96,66	60,06

CATÉGORIE A — GROUPE I — CLASSE 5 — ART. 199. ANNEXE B. du C.S.I. De 750 cc. à 1.100 cc. (suite)

ABRÉVIATIONS : H. = Heure(s). K. = Kilomètre(s). M. = Mile(s). C.S.I. = CODE SPORTIF INTERNATIONAL.

RECORDS		DATES	LIEUX	CONDUCTEURS	MARQUES DÉCLARÉES	TEMPS H.M'.S".S"/100 ou DISTANCES K. K/100. K/1000	VITESSES MOYENNES	
DISTANCE ACCÉLÉ- RATION TEMPS	DÉPART						KILO- MÈTRES à l'HEURE 000,00	MILES per HOUR 000.00

RECORDS DE DISTANCE. ART. 219 b. ANNEXE D. du C.S.I. (suite)

(suite)								
50.000 K.	arrêté	26/10-17/11/64	AUTODROME DE INTERLAGOS BRÉSIL	W. COSTA-C.G.M.FREIRE C.S. DE FIGUEIREDO J.C. PACE-S.P. DE CASTRO PALHARES V. ANDREATTA D.F. LEMOS	RENAULT « DAUPHINE- GORDINI »	514 h 37'14"93	97,15	60.37

RECORDS D'ACCÉLÉRATION. ART. 219 b. ANNEXE D. du C.S.I.

1/4 M.	arrêté	16/10/66	ELVINGTON AIRFIELD	H. BULL	STRIPDUSTER	12"85	112,7	70.0
1/2 K.	»	19/10/69	»	»	»	13"28	135,54	84.22
1 K.	»	»	»	»	»	21"81	165,09	102.58

RECORDS DE TEMPS. ART. 219 b. ANNEXE D. du C.S.I.

1 H.	arrêté	09-11/09/59	BONNEVILLE SALT BEDS	WISDOM-EHRMANN LEAVENS	AUSTIN-HEALEY	K. 236,485	236,49	146.95
6 H.	»	»	»	»	»	K. 1.343,048	223,84	139.09
12 H.	»	»	»	»	»	K. 2.679,547	223,30	138.75
24 H.	»	28/09-01/10/60	AUTODROME NATIONAL DE MONZA	BAGUETTI et CONSORTS Voir RECORD 5.000 K. page 13	»	K. 4.771,082	198,80	123.53

CATÉGORIE A — GROUPE I — CLASSE 6 — ART. 199. ANNEXE B. du C.S.I. De 1.100 cc. à 1.500 cc.

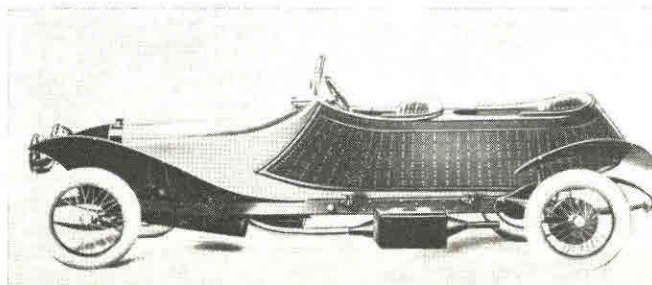
ABRÉVIATIONS : H.=Heure. K.=Kilomètre(s). M.=Mile(s). C.S.I.=CODE SPORTIF INTERNATIONAL

RECORDS		DATES	LIEUX	CONDUCTEURS	MARQUES DÉCLARÉES	TEMPS H.M'.S".S"/100 ou DISTANCES K. K/100. K/1000	VITESSE MOYENNES	
DISTANCE ACCÉLÉ- RATION TEMPS	DÉPART						KILO- MÈTRES à l'HEURE 000,00	MILES per HOUR 000.00

RECORDS DE DISTANCE. ART. 219 b. ANNEXE D du C.S.I.

1 K.	lancé	23/08/57	LAC SALÉ	Stirling MOSS	M.G.	9"1065	395,32	245.64
1 M.	»	»	»	»	»	14"687	394.47	245.11
100 K.	arrêté	15-16/08/56	BONNEVILLE SALT BEDS	K. MILES-J. LOCKETT	M.G.	24'34"08	244,22	151.75
100 M.	»	»	»	»	»	39'11"06	246,43	153.12
500 K.	»	»	»	»	»	2 h 10'22"98	230,09	142.97
500 M.	»	»	»	»	»	3 h 32'30"24	226,77	141.17
1.000 K.	»	»	»	»	»	4 h 23'11"15	227,98	141.66
1.000 M.	»	»	»	»	»	7 h 04'09"29	227,65	141.46
5.000 K.	»	14-20/05/64	AUTODROME NATIONAL DE MONZA	A. BROOKES-M. BROOKES CLARKE-TAYLOR PORTER-BOLLER BOXALL-FORREST	FORD CORSAIR G.T	30 h 37'06"85	163,30	101.47
5.000 M.	»	»	»	»	»	49 h 17'08"87	163,27	101.45
10.000 K.	»	»	»	»	»	61 h 14'05"04	163,31	101.47
10.000 M.	»	»	»	»	»	100 h 40'05"55	163,27	101.45

SKIFF.
H. LABOURDETTE
SUR CHÂSSIS
PANHARD
1911



Document de la Commission Historique
de L'AUTOMOBILE-CLUB
DE FRANCE

8, place de la Concorde, 75008 PARIS

CATÉGORIE A — GROUPE I — CLASSE 6 — ART. 199. ANNEXE B. du C.S.I. De 1.100 cc. à 1.500 cc. (suite)

ABRÉVIATIONS : H.=Heure(s). K.=Kilomètre(s) M.=Mile(s). C.S.I.= CODE SPORTIF INTERNATIONAL.

RECORDS		DATES	LIEUX	CONDUCTEURS	MARQUES DÉCLARÉES	TEMPS H.M'.S".S"/100 ou DISTANCES K. K/100. K/1000	VITESSES MOYENNES	
DISTANCE ACCÉLÉ- RATION TEMPS	DÉPART						KILO- MÈTRES à l'HEURE 000,00	MILES per HOUR 000.00
RECORDS DE DISTANCE. ART. 219 b. ANNEXE D. du C.S.I. (suite)								
25.000 K.	»	16/08-03/09/52	AUTODROME DE LINAS-MONTLHÉRY	GAUTHIER-QUINLIN DUHAND-R. TURCEY M. TURCEY-TOUTAIN MUZZI-DALEM BERGEROT	SIMCA-ARONDE	212 h 34'11"45	117,61	73.08
25.000 M.	arrêté	15/08-24/09/63	AUTODROME D'ISTRE-MIRAMAS	APPOURCHAUX-ATLANI CHAILLOU-DELMAIRE DORANGE-DUMAIN GASNOT-GAUDINEAU GEERAERT-GRAMOND LASSIGNARDIE-LEFEUVRE MENARD-PAILLER PELLETIER-PLANTIVAUX ROBIN-SALA L. SECQUEVILLE R. SECQUEVILLE R. VOLAND	FORD-CORTINA	339 h 20'33"12	118,56	73.67
50.000 K.	»	18/08-03/09/52	AUTODROME DE LINAS-MONTLHÉRY	GAUTHIER et CONSORTS (voir 25.000 K. ci-dessus)	SIMCA-ARONDE	426 h 20'33"91	117,28	72.87
50.000 M.	»	15/08/24/09/63	AUTODROME D'ISTRES-MIRAMAS	APPOURCHAUX et CONSORTS (voir 25.000 M. ci-dessus)	FORD-CORTINA	680 h 27'44"03	118,25	73.48
100.000 K.	»	»	»	»	»	860 h 30'57"13	116,21	72.21
100.000 M.	»	10/07-29/11/63	AUTODROME D'ISTRES-MIRAMAS	APPOURCHAUX et CONSORTS (voir 25.000 M. ci-dessus)	FORD-TAUNUS 12 M	1.486 h 57'44"01	108,23	67.25

CATÉGORIE A — GROUPE I — CLASSE 6 — ART. 199. ANNEXE B. du C.S.I. De 1.100 cc. à 1.500 cc. (suite)

ABRÉVIATIONS : H. = Heure(s). K. = Kilomètre(s). M. = Mile(s). C.S.I. = CODE SPORTIF INTERNATIONAL.

RECORDS		DATES	LIEUX	CONDUCTEURS	MARQUES DÉCLARÉES	TEMPS H.M".S".S"/100 ou DISTANCES K. K/100. K/1000	VITESSES MOYENNES	
DISTANCE ACCÉLÉ- RATION TEMPS	DÉPART						KILO- MÈTRES à l'HEURE 000,00	MILES per HOUR 000.00

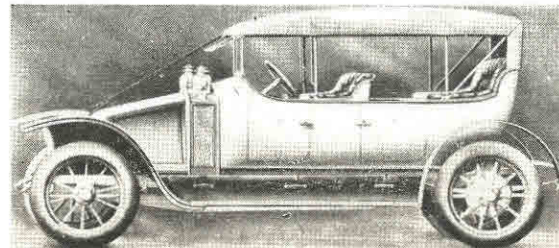
RECORDS D'ACCÉLÉRATION. ART. 219 b. ANNEXE D. du C.S.I.

1/4 M.	arrêté	16/10/66	ELVINGTON AIRFIELD	L. TURNER	FORD avec compress. TURNER	11"15	129.9	80.7
1/2 K.	»	19/10/67	ELVINGTON AIRFIELD	L. TURNER	FORD avec compress. TURNER	12"53	143,68	89.28
1 K.	»	»	»	»	»	20"10	179,15	111.32

RECORDS DE TEMPS. ART. 219 b. ANNEXE D. du C.S.I.

1 H.	arrêté	15-16/08/56	BONNEVILLE SALT BEDS	K. MILES-J. LOCKETT	M.G.	K. 247,806	247,81	153.38
6 H.	»	»	»	»	»	K. 1.373,841	228,97	142.28
12 H.	»	»	»	»	»	K. 2.736,787	228,07	141.71
24 H.	»	25-09/02/10/51	AUTODROME DE LINAS-MONTLHÉRY	P. MULLER-W. GLOECLER H. Von HANSTEIN H. RAMELOW R. von FRANKENBERG	PORSCHE	K. 3.815,579	158,98	98.79

Document de la Commission Historique
de l'AUTOMOBILE-CLUB
DE FRANCE,
8, place de la Concorde, 75008 PARIS



« TORPILLEUR »
LAMPLUGH
SUR CHÂSSIS RENAULT
1912

CATÉGORIE A — GROUPE I — CLASSE 7 — ART. 199. ANNEXE B. du C.S.I. De 1.500 cc. à 2.000 cc.

ABRÉVIATION : H.—Heure(s). K.—Kilomètre(s). M.—Mile(s). C.S.I.—CODE SPORTIF INTERNATIONAL.

RECORDS		DATES	LIEUX	CONDUCTEURS	MARQUES DÉCLARÉES	TEMPS H.M".S".S"/100 ou DISTANCES K. K/100. K/1000	VITESSE MOYENNES	
DISTANCE ACCÉLÉ- RATION TEMPS	DÉPART						KILO- MÈTRES à l'HEURE 000,00	MILES per HOUR 000.00
RECORDS DE DISTANCE. ART. 219 b. ANNEXE D. du C.S.I.								
1 K.	lancé	03/10/59	BONNEVILLE SALT BEDS	Phil HILL	M.G.	8"7755	410,2	254.9
1 M.	»	»	»	»	»	14"1415	409,7	254.6
100 K.	arrêté	08/10/67	AUTODROME DE LA JAPAN AUTOMOBILE RESEARCH ASSOCIATION	T. YOKOYAMA	NISSAN-R. 380 A. 11	23'33"60	254,67	158.24
100 M.	»	»	»	»	»	38'15"09	252,44	156.86
500 K.	»	19/11/59	AUTODROME NATIONAL DE MONZA	OWEN-KNIGHT	COOPER — COVENTRY — CLIMAX	2 h 14'55"92	222,33	138.15
500 M.	»	10/03/59	AUTODROME NATIONAL DE MONZA	Von FRANKENBERG STRAEHLE-LINGE	PORSCHE — SPYDER R.S.	3 h 46'11"92	213,44	132.63
1.000 K.	»	29-30/10/67 et 31/10-04/11/67	AUTODROME NATIONAL DE MONZA	J. SIFFERT D. SPOERRY R. STEINEMAN- C. VOGELE-H. ILLERT	PORSCHE — 911 R	4 h 25'11"40	226,25	140.58
1.000 M.	»	»	»	»	»	7 h 07'57"00	225,63	140.20
5.000 K.	»	»	»	»	»	23 h 33'25"20	212,25	131.89
5.000 M.	»	»	»	»	»	37 h 54'47"40	212,24	131.88
10.000 K.	»	»	»	»	»	47 h 34'12"40	210,22	130.62
10.000 M.	»	»	»	»	»	76 h 31'49"20	210,29	130.67
25.000 K.	»	14-21/09/67	AUTODROME NATIONAL DE MONZA	R. AALTONEN J. VERNAEVE F. FALL-A. POOLE C. BAKER-R. ENEVER	AUSTIN 1800	167 h 25'56"30	149,31	92.77

CATÉGORIE A — GROUPE I — CLASSE 7 — ART. 199. ANNEXE B. du C.S.I. De 1.500 cc. à 2.000 cc. (suite)

ABRÉVIATIONS : H.=Heure(s). K.=Kilomètre(s). M.=Mile(s). C.S.I.= CODE SPORTIF INTERNATIONAL.

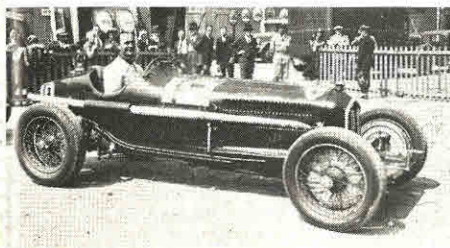
RECORDS		DATES	LIEUX	CONDUCTEURS	MARQUES DÉCLARÉES	TEMPS H.M'.S".S"/100 ou DISTANCES K. K/100. K/1000	VITESSE MOYENNES	
DISTANCE ACCÉLÉ- RATION TEMPS	DÉPART						KILO- MÈTRES à l'HEURE 000,00	MILES per HOUR 000.00

RECORDS D'ACCÉLÉRATION. ART. 219 b. ANNEXE D. du C.S.I.

1/4 M.	arrêté	14-15/12/66	AUTODROME NATIONAL DE MONZA	H. HAHNE	B.M.W.	10"67	135,7	84.3
1/2 K.	»	»	»	»	»	12"66	142,2	88.4
1 K.	»	»	»	»	»	19"98	180,2	112.0

RECORDS DE TEMPS. ART. 219 b. ANNEXE D. du C.S.I.

1 H.	arrêté	08/10/67	AUTODROME DE LA JAPAN AUTOMOBILE RESEARCH ASSOCIATION	T. YOKOYAMA	NISSAN-R. 380 A. 11	K. 250,98	250,98	155,95
6 H.	»	29-30/10/67 et 31/10-4/11/67	AUTODROME NATIONAL DE MONZA	J. SIFFERT D. SPOERRY R. STEINEMAN C. VOGELE-H. ILLERT	PORSCHE 911.R.	K. 1.351,535	225,26	139,97
12 H.	»	»	»	»	»	K. 2.574,768	214,56	133,32
24 H.	»	»	»	»	»	K. 5.095,359	212,31	131,92



Louis CHIRON
sur VOITURE
ALFA-ROMEO
AUTODROME DE
LINAS-MONTLHÉRY
(FRANCE)

*Documents de la Commission Historique de l'AUTOMOBILE-CLUB DE FRANCE,
8, place de la Concorde, 75008 PARIS*

RENAULT FRÈRES
TYPE 1900
MOTEUR DE DION
3,5 H.P. (EAU)
2 000 tr./mn.
VITESSE MAXIMA
30 Km./H.



CATÉGORIE A — GROUPE I — CLASSE 8 — ART. 199. ANNEXE B. du C.S.I. De 2.000 cc. à 3.000 cc.

ABRÉVIATIONS : H.=Heure. K.=Kilomètre(s). M.=Mile(s). C.S.I.=CODE SPORTIF INTERNATIONAL

RECORDS		DATES	LIEUX	CONDUCTEURS	MARQUES DÉCLARÉES	TEMPS H.M".S".S"/100 ou DISTANCES K. K/100. K/1000	VITESSE MOYENNES	
DISTANCE ACCÉLÉ- RATION TEMPS	DÉPART						KILO- MÈTRES à l'HEURE 000,00	MILES per HOUR 000.00

RECORDS DE DISTANCE. ART. 219 b. ANNEXE D. du C.S.I.

1 K.	lancé	30/10/67	BONNEVILLE SALT FLATS	F. LARSEN	LARSEN-CUMMINS 115 DSTREAMLINER	8"105	444,16	275.99
1 M.	»	»	»	»	»	13"086	442,73	275.10
100 K.	arrêté	24/08/54	BONNEVILLE SALT BEDS	Donald HEALEY	AUSTIN-HEALEY	24'06"68	248,85	154.62
100 M.	»	»	»	»	»	38'28"41	250,98	155.95
500 K.	»	16/08/56	»	Caroll SHELBY Roy JACKSON-MOORE	AUSTIN-HEALEY	2 h 01'52"44	246,16	152.96
500 M.	»	»	»	»	»	3 h 15'54"29	246,45	153.14
1.000 K.	»	»	»	»	»	4 h 06'56"55	242,97	150.97
1.000 M.	»	22-24/08/54	BONNEVILLE-SALT BEDS	HEALEY-EYSTON SHELBY-MORRISS GOODALL-JACKSON MOORE	AUSTIN-HEALEY	7 h 32'30"88	213,39	132.59
5.000 K.	»	23-24/08/54	»	HEALEY-EYSTON SHELBY-MORRISS GOODALL-JACKSON MOORE	»	23 h 29'20"48	212,87	132.27
5.000 M.	»	01-05/03/63	AUTODROME NATIONAL DE MONZA	E. ARENA-G. BALZARI M. BIANCHI-R. CATTINI H. DEMETZ-W. GAUSCH P. ICKX-T. PILETTE M. POLTRONIERI K. STEINMETZ	ABARTH-COURSE FIAT-2300 S	44 h 47'44"36	179,63	111.62
10.000 K.	»	»	»	»	»	55 h 15'28"25	180,94	112.43

CATÉGORIE A — GROUPE I — CLASSE 8 — ART. 199. ANNEXE B. du C.S.I. De 2.000 cc. à 3.000 cc. (suite)

ABRÉVIATIONS : H.=Heure(s). K.=Kilomètre(s) M.=Mile(s). C.S.I.= CODE SPORTIF INTERNATIONAL.

RECORDS		DATES	LIEUX	CONDUCTEURS	MARQUES DÉCLARÉES	TEMPS H.M".S".S"/100 ou DISTANCES K. K/100. K/1000	VITESSES MOYENNES	
DISTANCE ACCÉLÉ- RATION TEMPS	DÉPART						KILO- MÈTRES à l'HEURE 000,00	MILES per HOUR 000.00

RECORDS DE DISTANCE. ART. 219 b. ANNEXE D. du C.S.I. (suite)

10.000 M.	arrêté	09-15/05/66	AUTODROME NATIONAL DE MONZA	K. CHAMBERS-E. JACKSON M. BOWLER-J. MACLAY J. BEKAERT-J. HILL	FORD ZODIAC MK.IV	94 h 54'12"80	169,576	105.369
25.000 K.	»	»	»	»	»	149 h 11'34"80	167,568	104.121
25.000 M.	»	26/04-24/05/33	AUTODROME DE LINAS-MONTLHÉRY	C. et L. MARCHAND R. FORTIN LE ROY-DE-PRÉSALÉ BERTEAUX-BODECOT VAILLANT DELÉPINE-DUVIVIER	CITROEN SPECIAL YACCO	321 h 54'18"31	124,986	77.66
50.000 K.	»	»	»	»	»	400 h 34'51"06	124,819	77.56
50.000 M.	»	05/03-28/04/32	AUTODROME DE LINAS-MONTLHÉRY	C. et L. MARCHAND COMBETTE-R. FORTIN LE ROY-DE-PRÉSALÉ	CITROEN	760 h 04'40"87	108,867	65.78
100.000 K.	»	»	»	»	»	958 h 29'13"63	104,331	64.83

RECORDS D'ACCÉLÉRATION. ART. 219 b. ANNEXE D. du C.S.I.

1/4 M.	arrêté	04/10/70	ELVINGTON AIRFIELD	A. ANDERSON	FORD DRAGSTER	10"755	135,92	84.46
1/2 K.	»	05-06/10/68	ALVINGTON AIRFIELD	A. ANDERSON	B.R.M.	12"538	143,56	89.21
1 K.	»	15/07/70	RIVERSIDE	Mickey THOMPSON	PONTIAC	19"96	180,4	112.1

CATÉGORIE A — GROUPE I — CLASSE 8 — ART. 199. ANNEXE B. du S.C.I. De 2.000 cc. à 3.000 cc. (suite)

ABRÉVIATIONS : H. = Heure(s). K. = Kilomètre(s). M. = Mile(s). C.S.I. = CODE SPORTIF INTERNATIONAL.

RECORDS		DATES	LIEUX	CONDUCTEURS	MARQUES DÉCLARÉES	TEMPS H.M".S".S"/100 ou DISTANCES K. K/100. K/1000	VITESSES MOYENNES	
DISTANCE ACCÉLÉ- RATION TEMPS	DÉPART						KILO- MÈTRES à l'HEURE 000,00	MILES per HOUR 000.00
1 H.	arrêté	24/08/54	BONNEVILLE SALT BEDS	Donald HEALEY	AUSTIN-HEALEY	K. 252,624	252,62	156.97
6 H.	»	23-24/08/54	BONNEVILLE SALT BEDS	Donald HEALEY G.E.T. EYSTON-SHELBY MORRIS-GOODALL JACKSON-MOORE	AUSTIN-HEALEY	K. 1.284,871	214,15	133.06
12 H.	»	»	»	»	»	K. 2.558,174	213,18	132.47
24 H.	»	»	»	»	»	K. 5.109,655	212,90	132.29

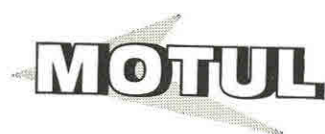
RECORDS DE TEMPS. ART. 219 b. ANNEXE D. du C.S.I.**CATÉGORIE A — GROUPE I — CLASSE 9 — ART. 199. ANNEXE B. du C.S.I. De 3.000 cc. à 5.000 cc.****RECORDS DE DISTANCE. ART. 219 b. ANNEXE D. du C.S.I.**

1 K.	lancé	08/11/65	BONNEVILLE SALT BEDS	B. HERDA	HERDA-KNAPP- MILODON STREAMLINER	7"51	479,36	297.860
1 M.	»	»	»	»	»	12"066	480,163	298.359
100 K.	arrêté	18/09/62	BONNEVILLE SALT FLATS	Mickey THOMPSON	HARVEY-ALUMIN. SPECIAL	21'19"23	281,42	174.87
100 M.	»	»	»	»	»	34'22"80	280,86	174.52
500 K.	»	»	»	»	»	1 h 54'49"33	261,27	162.35
500 M.	»	17/07/68	BONNEVILLE SALT BEDS	M. THOMPSON- D. ONGAIS	FORD MUSTANG 1969 - MACH 1	3 h 08'04"00	256,72	159.52
1.000 K.	»	17-18/09/68	»	»	»	3 h 52'59"44	257,52	160.02
1.000 M.	»	»	»	»	»	6 h 14'30"80	257,83	160.21
5.000 K.	»	»	»	»	»	19 h 46'00"05	252,95	157.18

CATÉGORIE A — GROUPE I — CLASSE 9 — ART. 199. ANNEXE B. du C.S.I. De 3.000 cc. à 5.000 cc. (suite)

ABRÉVIATION : H.=Heure(s). K.=Kilomètre(s). M.=Mile(s). C.S.I.= CODE SPORTIF INTERNATIONAL.

RECORDS		DATES	LIEUX	CONDUCTEURS	MARQUES DÉCLARÉES	TEMPS H.M".S".S"/100 ou DISTANCES K. K/100. K/1000	VITESSE MOYENNES	
DISTANCE ACCÉLÉ- RATION TEMPS	DÉPART						KILO- MÈTRES à l'HEURE 000,00	MILES per HOUR 000.00

RECORDS DE DISTANCE. ART. 219 b. ANNEXE D. du C.S.I. (suite)

LE SPÉCIALISTE
N° 1
DES LUBRIFIANTS
HAUTES
PERFORMANCES

119, boulevard Félix-Faure, 93303 AUBERVILLIERS (France)
Tél. 352.29.29

Georges COOPER, Iggy KATONA et CONSORTS

CHEFS DE FILE: Georges COOPER et Iggy KATONA, avec : ADAMS - ANDERSON - BAILEY - B. BAKER - G. BAKER - BARNETT - BENNET - BLACKBURN - BUCHOLTS - BURKE - BYRD - BYRON - CARLTON - CASTLES - CONELY - DASGALES - ELLWANGER - FREMAN - FUNDERBURK - GAINNEY - GEORGIADES - GOODMAN - HATCHER - HENDERSON - HERNANDEZ - HOLDER - HOTTON - J. KATONA - R. KATONA - LANGLEY - Mc. CORQUODALE - MARTIN - MERVINOVA - MITCHELL - NEWLAND - PARSONS - ROBERTS - ROGERS - ROSIER - SHANKLIN - SMITH - SWEET - WARD - WENSINK - WHITE - YORK - YOUNG.

5.000 M.	arrêté	12-16/10/63	DAYTONA-BEACH	»	FORD COMET 64 ROUGE	39 h 42'37"80	202,63	125.91
10.000 K.	»	»	»	»	»	49 h 18'48"50	202,78	126.00
10.000 M.	»	»	»	»	»	80 h 20'24"79	200,23	124.42
25.000 K.	»	21-09/30-10/63	DAYTONA-BEACH	»	FORD COMET 64 JAUNE	143 h 40'21"66	174,01	108.12
25.000 M.	»	»	»	»	»	230 h 13'38"33	174,76	108.59
50.000 K.	»	»	»	»	»	286 h 08'43"39	174,74	108.58
50.000 M.	»	»	»	»	»	459 h 26'20"74	173,14	108.63
100.000 K.	»	»	»	»	»	570 h 21'48"00	175,33	108.94
100.000 M.	»	»	»	»	»	922 h 05'48"86	174,53	108.45

CATÉGORIE A — GROUPE I — CLASSE 9 — ART. 199. ANNEXE B. du C.S.I. De 3.000 cc. à 5.000 cc. (suite)

ABRÉVIATIONS : H. = Heure(s). K. = Kilomètre(s). M. = Mile(s). C.S.I. = CODE SPORTIF INTERNATIONAL.

RECORDS		DATES	LIEUX	CONDUCTEURS	MARQUES DÉCLARÉES	TEMPS H.M'.S".S"/100 ou DISTANCES K. K/100. K/1000	VITESSE MOYENNES	
DISTANCE ACCÉLÉ- RATION TEMPS	DÉPART						KILO- MÈTRES à l'HEURE 000,00	MILES per HOUR 000.00

RECORDS D'ACCÉLÉRATION. ART. 219 b. ANNEXE D. du C.S.I.

1/4 M.	arrêté	06/10/68	ELVINGTON AIRFIELD	Miss P.M. BURT	Mc. LAREN OLDSMOBILE	11"02	131,45	81.68
1/2 K.	»	22/10/67	ELVINGTON AIRFIELD	Miss P.M. BURT	MC. LAREN OLDSMOBILE	12"74	141,30	87.80

RECORDS DE TEMPS. ART. 219 b. ANNEXE D. du C.S.I.

1 H.	arrêté	18/09/62	BONNEVILLE SALT FLATS	Mickey THOMPSON	HARVEY ALUMIN. SPECIAL	K. 261,27	261,27	162.35
6 H.	»	17-18/09/68	BONNEVILLE SALT BEDS	M. THOMPSON D. ONGAIS	FORD MUSTANG MACH 1-1969	K. 1.549,700	257,75	160.16
12 K.	»	»	»	»	»	K. 3.034,952	252,91	157.15
24 H.	»	»	»	»	»	K. 6.088,911	253,70	157.65

CATÉGORIE A — GROUPE I — CLASSE 10 — ART. 199. ANNEXE B. du C.S.I. De 5.000 cc. à 8.000 cc.**RECORDS DE DISTANCE — ART. 219 b. ANNEXE D. du C.S.I.**

1 K.	lancé	02/11/67	BONNEVILLE SALT FLATS	B. HERDA	AUTOLITE 999	6"457	557,58	346.46
1 M.	»	»	»	»	»	10"412	556,44	345.76

CATÉGORIE A — GROUPE I — CLASSE 10 — ART. 199. ANNEXE B. du C.S.I. De 5.000 cc. à 8.000 cc. (suite)

ABRÉVIATIONS : H.=Heure. K.=Kilomètre(s). M.=Mile(s). C.S.I.=CODE SPORTIF INTERNATIONAL

RECORDS		DATES	LIEUX	CONDUCTEURS	MARQUES DÉCLARÉES	TEMPS H.M".S".S"/100 ou DISTANCES K. K/100. K/1000	VITESSES MOYENNES	
DISTANCE ACCÉLÉ- RATION TEMPS	DÉPART						KILO- MÈTRES à l'HEURE 000,00	MILES per HOUR 000.00

RECORDS DE DISTANCE. ART. 219 b. ANNEXE D. du C.S.I. (suite)

100 K.	arrêté	17/09/68	BONNEVILLE SALT BEDS	Mickey THOMPSON	FORD MUSTANG MACH 1-69	20'24"34	294,04	182.71
100 M.	»	»	»	»	»	32'40"30	295,55	183.65
500 K.	»	»	»	»	»	1 h 44'47"26	286,92	177.89
500 M.	»	»	»	»	»	2 h 51'30"60	281,50	174.92
1.000 K.	»	06/02/68	GOODYEAR SAN-ANGELO	G. BREEDLOVE R. DYKES	AMERICAN MOTORS AMX XII	3 h 58'09"20	251,94	156.55
1.000 M.	»	24/10/67	BONNEVILLE SALT FLATS	B. BLACKBURN C. TURNER	CHEVROLET « CAMARO »	6 h 40'39"60	241,00	149.75
5.000 K.	»	29-30/08/35	BONNEVILLE SALT BEDS	JENKINS-GULOTTA	DUESENBERG- SPECIAL	23 h 00'02"634	217,384	135.08
5.000 M.	»	09-22/09/56	BONNEVILLE SALT BEDS	EAMES-HAINLEY HERNANDEZ-MANTZ MAUCK-RICE-RUTTMAN STEVENSON	FORD	42 h 34'04"64	189,03	117.46
10.000 K.	»	»	»	»	»	53 h 31'02"79	186,85	116.11
10.000 M.	»	»	»	»	»	88 h 21'13"98	182,15	113.18
25.000 K.	»	»	»	»	»	138 h 53'18"15	180,00	111.85
25.000 M.	»	»	»	»	»	225 h 31'11"92	178,40	110.85
50.000 K.	»	»	»	»	»	281 h 35'38"75	177,56	110.33

CATÉGORIE A — GROUPE I — CLASSE 10 — ART. 199. ANNEXE B. du C.S.I. De 5.000 cc. à 8.000 cc. (suite)

ABRÉVIATIONS : H.=Heure(s). K.=Kilomètre(s) M.=Mile(s). C.S.I.= CODE SPORTIF INTERNATIONAL.

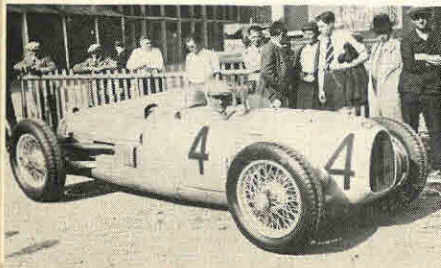
RECORDS		DATES	LIEUX	CONDUCTEURS	MARQUES DÉCLARÉES	TEMPS H.M'.S".S"/100 ou DISTANCES K. K/100. K/1000	VITESSES MOYENNES	
DISTANCE ACCÉLÉ- RATION TEMPS	DÉPART						KILO- MÈTRES à l'HEURE 000,00	MILES per HOUR 000.00

RECORDS D'ACCÉLÉRATION. ART. 219 b. ANNEXE D. du C.S.I.

1/4 M.	arrêté	05-06/10/68	ELVINGTON AIRFIELD	R. SLUGGET	TUDOR ROSE	8"296	174,59	108.49
1/2 K.	»	04/10/70	ELVINGTON AIRFIELD	W. WEICHEL	AMADEUS	10"12	177,86	110.52
1 K.	»	14/05/60	RIVERSIDE	Mickey THOMPSON	ASSAULT	16"8555	213,6	132.7

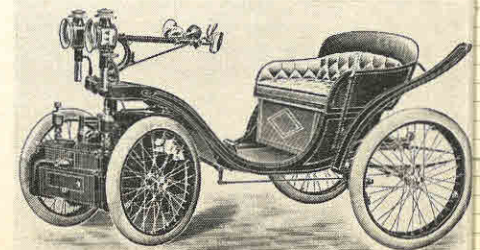
RECORDS DE TEMPS. ART. 219 b. ANNEXE D. du C.S.I.

1 H.	arrêté	17/09/68	BONNEVILLE SALT BEDS	Mickey THOMPSON	FORD MUSTANG MACH 1-1969	K. 284,270	284,27	176.64
6 H.	»	24/10/67	BONNEVILLE SALT FLATS	B. BLACKBURN C. TURNER	CHEVROLET « CAMARO »	K. 1.446,240	241,04	149.78
12 H.	»	»	»	»	»	K. 2.903,720	241,98	150.36
24 H.	»	29-30/08/35	BONNEVILLE SALT FLATS	JENKINS-GULOTTA	DUESENBERG- SPECIAL	K. 5.232,686	218,829	135.48



STUCK sur AUTO-UNION
AUTODROME
DE LINAS-MONTLHÉRY
FRANCE

VOITURETTE de RIANCY
1893
2 CYL. HORIZONTAUX
OPPOSÉS
REFROIDISSEMENT
PAR AIR



Documents de la Commission Historique
de l'AUTOMOBILE-CLUB DE FRANCE,
8, place de la Concorde, 75008 PARIS

CATÉGORIE A — GROUPE I — CLASSE 11 — ART. 199. ANNEXE B. du C.S.I. Plus de 8.000 cc.

ABRÉVIATIONS : H.=Heure(s). K.=Kilomètre(s). M.=Mile(s). C.S.I.= CODE SPORTIF INTERNATIONAL.

RECORDS		DATES	LIEUX	CONDUCTEURS	MARQUES DÉCLARÉES	TEMPS H.M'.S".S"/100 ou DISTANCES K. K/100. K/1000	VITESSES MOYENNES	
DISTANCE ACCÉLÉ- RATION TEMPS	DÉPART						KILO- MÈTRES à l'HEURE 000,00	MILES per HOUR 000.00

RECORDS DE DISTANCE. ART. 219 b. ANNEXE D. du C.S.I.

1 K.	lancé	12/11/65	BONNEVILLE SALT BEDS	B. SUMMERS	GOLDENROD	05"46	659,341	409.695
1 M.	»	»	»	»	»	08"796	658,668	409.277
100 K.	arrêté	20/07/51	BONNEVILLE SALT BEDS	Ab. JENKINS	MORMON METEOR	19'52"00	302,01	187.66
100 M.	»	»	»	»	»	31'28"10	306,85	190.67
500 K.	»	22/07/40	BONNEVILLE SALT BEDS	Ab. JENKINS	MORMON METEOR	1 h 41'50"462	294,58	183.04
500 M.	»	»	»	»	»	2 h 49'16"365	285,22	177.23
1.000 K.	»	»	»	»	»	3 h 30'12"792	285,42	177.35
1.000 M.	»	22-23/07/40	»	Ab. JENKINS Cliff BERGERE	»	5 h 47'12"849	278,10	172.80
5.000 K.	»	»	»	»	»	18 h 45'58"104	266,44	165.56
5.000 M.	»	23/09/36	BONNEVILLE SALT BEDS	Ab. JENKINS E.A. STAPP	»	33 h 27'46"61	240,47	149.42
10.000 K.	»	»	»	»	»	41 h 42'40"08	239,74	148.97

RECORDS D'ACCÉLÉRATION. ART. 219 b. ANNEXE D. du C.S.I.

1/4 M.	arrêté	05-06/10/68	ELVINGTON AIRFIELD	C. SAUNDERS	HUSTLER 2	12"33	177,52	110.31
1/2 K.	»	19/10/69	ELVINGTON AIRFIELD	D. FITZPATRICK	MÉTALLURGIQUE	21"06	85,47	53.11
1 K.	»	14/05/60	RIVERSIDE	Mickey THOMPSON	ASSAULT	16"8265	213,9	132.91

CATÉGORIE A — GROUPE I — CLASSE 11 — ART. 199. ANNEXE B. du C.S.I. Plus de 8.000 cc. (suite)

ABRÉVIATION : H.=Heure(s). K.=Kilomètre(s). M.=Mile(s). C.S.I.= CODE SPORTIF INTERNATIONAL.

RECORDS		DATES	LIEUX	CONDUCTEURS	MARQUES DÉCLARÉES	TEMPS H.M".S".S"/100 ou DISTANCES K. K/100. K/1000	VITESSES MOYENNES	
DISTANCE ACCÉLÉ- RATION TEMPS	DÉPART						KILO- MÈTRES à l'HEURE 1000,00	MILES per HOUR 000.00

RECORDS DE TEMPS. ART. 219 b. ANNEXE D. du C.S.I.

1 H.	arrêté	04/09/40	BONNEVILLE SALT BEDS	Ab. JENKINS	MORMON METEOR	K. 306,869	306,87	190.68
6 H.	»	22-23/07/40	BONNEVILLE SALT BEDS	Ab. JENKINS Cliff BERGERE	MORMON METEOR	K. 1.664,539	277,42	172.38
12 H.	»	»	»	»	»	K. 3.287,162	273,93	170.21
24 H.	»	»	»	»	»	K. 6.225,619	259,40	161.18

CATÉGORIE A — VOITURES AUTOMOBILES SPÉCIALES — ART. 218 c. ANNEXE D. du C.S.I. — ART. 199. ANNEXE B. du C.S.I.
GROUPE III — ART 199. ANNEXE B. du C.S.I. — A moteur Cycle DIESEL, avec ou sans suralimentation.
CLASSE 7 — ART. 199. ANNEXE B. du C.S.I. De 1.500 cc. à 2.000 cc.

RECORDS DE DISTANCE. ART. 219 b. ANNEXE D. du C.S.I.

1 K.	lancé	27/11/61	HOCKENHEIM	« ASSENHEIMER »	DAIMLER-BENZ	24"01	149,9	93.2
1 M.	»	»	»	»	»	38"46	150,6	93.6
100 K.	arrêté	11-14/06/65	AUTODROME DE LINAS-MONTLHÉRY	C. BESNARDIERE J. GÉRARD du GINESTOUX de LAGENESTE C. TECHKEMIAN	PEUGEOT	37"12"84	161,23	100.18
100 M.	»	»	»	»	»	59"37"79	161,93	100.62
500 K.	»	»	»	»	»	3 h 08"03"70	159,52	99.12
500 M.	»	»	»	»	»	4 h 59"56"76	160,96	100.02

CATÉGORIE A — GROUPE III — CLASSE 7 — ART. 199. ANNEXE B. du C.S.I. De 1.500 cc. à 2.000 cc. (suite)

ABRÉVIATIONS : H.=Heure(s). K.=Kilomètre(s). M.=Mile(s). C.S.I.= CODE SPORTIF INTERNATIONAL.

RECORDS		DATES	LIEUX	CONDUCTEURS	MARQUES DÉCLARÉES	TEMPS H.M'.S".S"/100 ou DISTANCES K. K/100. K/1000	VITESSES MOYENNES	
DISTANCE ACCÉLÉ- RATION TEMPS	DÉPART						KILO- MÈTRES à l'HEURE 000,00	MILES per HOUR 000.00

RECORDS DE DISTANCE. ART. 219 b. ANNEXE D. du C.S.I. (suite)

1.000 K.	arrêté	11-14/06/65	AUTODROME DE LINAS-MONTLHÉRY	C. BESNARDIÈRE et CONSORTS v. 100 K. p. 28	PEUGEOT	6 h 12'29"35	161,08	100.09
1.000 M.	»	»	»	»	»	9 h 57'09"38	161,70	100.48
5.000 K.	»	»	»	»	»	30 h 56'05"47	161,62	100.43
5.000 M.	»	»	»	»	»	49 h 51'30"92	161,39	100.28
10.000 K.	»	»	»	»	»	61 h 55'23"19	161,49	100.35
10.000 M.	»	23-31/07/37	AUTODROME DE LINAS-MONTLHÉRY	C. MARCHAND BRILHAUT-COMBEAU DELAROCHE-DUVIVIER FLAMBARD-POUDEROUX CACHE-GIGOT FENOUILLET-BELENFANT LEGRAND	YACCO-SPÉCIALE	145 h 54'47"31	110,29	68.53

RECORDS DE TEMPS — ART. 215 b. ANNEXE D. du C.S.I.

1 H.	arrêté	11-14/06/65	AUTODROME DE LINAS-MONTLHÉRY	C. BESNARDIÈRE J. GÉRARD du GINESTOUX de la GENESTE C. TCHEKEMIAN	PEUGEOT	K. 161,929	161,93	100.62
6 H.	»	»	»	»	»	K. 965,838	160,97	100.02
12 H.	»	»	»	»	»	K. 1.940,734	161,73	100.49
24 H.	»	»	»	»	»	K. 3.881,885	161,75	100.51

CATÉGORIE A — GROUPE III — CLASSE 8 — ART. 199. ANNEXE B. du C.S.I. De 2.000 cc. à 3.000 cc.

ABRÉVIATIONS : H.=Heure. K.=Kilomètre(s). M.=Mile(s). C.S.I.=CODE SPORTIF INTERNATIONAL

RECORDS		DATES	LIEUX	CONDUCTEURS	MARQUES DÉCLARÉES	TEMPS H.M".S".S"/100 ou DISTANCES K. K/100. K/1000	VITESSES MOYENNES	
DISTANCE ACCÉLÉ- RATION TEMPS	DÉPART						KILO- MÈTRES à l'HEURE 000,00	MILES per HOUR 000.00

RECORDS DE DISTANCE. ART. 215 b. ANNEXE D. du C.S.I.

1 K.	lancé	01-03/06/72	DUDENHOFEN	Mlle M.-CI. BEAUMONT Paul FRÈRE-Henri GREDER Mme Silvia OESTERBERG Gorgio PIANTA Joachim SPRINGER	OPEL	18"228	197,50	122.72
1 M.	»	»	»	»	»	29"589	195,80	121.67
10 K.	arrêté	»	»	»	»	3'22"909	177,42	110.24
10 M.	»	»	»	»	»	5'14"101	184,45	114.61
100 K.	»	»	»	»	»	18'44"666	195,16	121.27
100 M.	»	»	»	»	»	49'18"493	195,83	121.68
500 K.	»	»	»	»	»	2 h 33'05"878	195,95	121.76
500 M.	»	»	»	»	»	4 h 07'51"247	194,79	121.04
1.000 K.	»	»	»	»	»	5 h 07'53"330	194,88	121.09
1.000 M.	»	»	»	»	»	8 h 19'47"271	193,20	120.05
5.000 K.	»	»	»	»	»	25 h 57'38"283	192,60	119.68
5.000 M.	»	»	»	»	»	42 h 03'55"274	191,29	118.86
10.000 K.	»	»	»	»	»	52 h 23'13"665	190,89	118,61

Madame Andrée BONNICHON
CHAMPION DU MONDE « OC »
1967
CHAMPION DE FRANCE
1965-1967-1968
CHAMPIONNATS DE FRANCE
1967 à AGIGO CAJARC
(FRANCE)



Les HORS-BORD sont aussi
des VÉHICULES AUTOMOBILES

Document de la
FÉDÉRATION FRANÇAISE
MOTONAUTIQUE,
8, place de la Concorde, 75008 PARIS
(FRANCE)

CATÉGORIE A — GROUPE III — CLASSE 8 — ART. 199. ANNEXE B. du C.S.I. De 2.000 cc. à 3.000 cc. (suite)

ABRÉVIATIONS : H.=Heure(s). K.=Kilomètre(s) M.=Mile(s). C.S.I.= CODE SPORTIF INTERNATIONAL.

RECORDS		DATES	LIEUX	CONDUCTEURS	MARQUES DÉCLARÉES	TEMPS H.M'.S".S"/100 ou DISTANCES K. K/100. K/1000	VITESSES MOYENNES	
DISTANCE ACCÉLÉ- RATION TEMPS	DÉPART						KILO- MÈTRES à l'HEURE 000,00	MILES per HOUR 000.00

RECORDS DE DISTANCE. ART. 219 b. ANNEXE D. du C.S.I. (suite)

10.000 M.	arrêté	04-11/04/72	AUTODROME NATIONAL DE MONZA	T. BRURY-A. BUNTON J. MOWATT-B. NEWTON G. SILLA-L.L. SMITH D. THOMAS-G. BIRREL G. de STEPELAERE A. SOLER-BORGRO Y. FONTAINE-T. SCHRA R. CLARK-R. KNIGHT R. HELBLING-T. BELSO R. Wim WOGNUM	FORD TRANSIT 15 SEATERS	135 h 40'44"20	118,613	73.70
25.000 K.	»	»	»	»	»	168 h 07'44"40	118,956	73.92

RECORDS D'ACCÉLÉRATION. ART. 215 b. ANNEXE D. du C.S.I.

1/4 M.	arrêté	04/10/70	ELVINGTON AIRFIELD	Miss P. M. BURT	DAIMLER-BENZ	18"365	78,85	49.00
1/2 K.	»	»	»	»	»	21"095	85,32	52.02
1 K.	»	01-03/06/72	DUDENHOFEN	Mlle M.-Cl. BEAUMONT et CONSORTS (Voir page 30 RECORDS DE DISTANCE)	OPEL	31"713	113,528	70.54

CATÉGORIE A — GROUPE III — CLASSE 8 — ART. 199. ANNEXE B. du S.C.I. De 2.000 cc. à 3.000 cc. (suite)

ABRÉVIATIONS : H.=Heure(s). K.=Kilomètre(s). M.=Mile(s). C.S.I.= CODE SPORTIF INTERNATIONAL.

RECORDS		DATES	LIEUX	CONDUCTEURS	MARQUES DÉCLARÉES	TEMPS H.M'.S".S"/100 ou DISTANCES K. K/100. K/1000	VITESSES MOYENNES	
DISTANCE ACCÉLÉ- RATION TEMPS	DÉPART						KILO- MÈTRES à l'HEURE 000,00	MILES per HOUR 000.00

RECORDS DE TEMPS. ART. 215 b. ANNEXE D. du C.S.I.

1 H.	arrêté	01-03/06/72	DUDENHOFEN	Mlle M.-Cl. BEAUMONT Paul FRÈRE-Henri GREDER Mme Silvia OESTERBERG G. PIANTA-J. SPRINGER	OPEL	K. 195,972	195,97	121.77
6 H.	»	»	»	»	»	K. 1.164,548	194.09	120.60
12 H.	»	»	»	»	»	K. 2.303,255	191,94	119.27
24 H.	»	»	»	»	»	K. 4.625,227	192,72	119.75

CATÉGORIE A — GROUPE III — CLASSE 9 — ART. 199. ANNEXE B. du C.S.I. De 3.000 cc. à 5.000 cc.**RECORDS DE DISTANCE. ART. 215 b. ANNEXE D. du C.S.I.**

100 K.	arrêté	05/02/49	AUTODROME DE LINAS-MONTLHÉRY	F. LACOUR	M.A.P.	33'22"33	179,79	111.71
100 M.	»	»	»	»	»	53'02"62	182,038	113.114
500 K.	»	31/05/49	AUTODROME DE LINAS-MONTLHÉRY	F. LACOUR-CHABOUD POZZI GIRAUD-CABANTOUS	»	2 h 47'28"02	179,139	111.31
500 M.	»	»	»	»	»	4 h 31'38"85	177,719	110.43
1.000 K.	»	»	»	»	»	5 h 36'32"12	178,287	110.78
1.000 M.	»	»	»	»	»	9 h 09'05"32	175,852	109.27

CATÉGORIE A — GROUPE III — CLASSE 9 — ART. 199. ANNEXE B. du C.S.I. De 3.000 cc. à 5.000 cc. (suite)

ABRÉVIATION : H.=Heure(s). K.=Kilomètre(s). M.=Mile(s). C.S.I.= CODE SPORTIF INTERNATIONAL.

RECORDS		DATES	LIEUX	CONDUCTEURS	MARQUES DÉCLARÉES	TEMPS H.M".S".S"/100 ou DISTANCES K. K/100. K/1000	VITESSES MOYENNES	
DISTANCE ACCÉLÉ- RATION TEMPS	DÉPART						KILO- MÈTRES à l'HEURE 000,00	MILES per HOUR 000.00
RECORDS DE TEMPS. ART. 215 b. ANNEXE D. du C.S.I.								
1 H.	arrêté	05/02/49	AUTODROME DE LINAS-MONTLHÉRY	F. LACOUR	M.A.P.	K. 182,637	182,637	113.485
6 H.	»	31/05/49	AUTODROME DE LINAS-MONTLHÉRY	F. LACOUR-CHABOUD POZZI	»	K. 1.070,440	178,406	110.85
12 H.	»	»	»	GIRAUD-CABANTOUS »	»	K. 2.108,973	175,747	109.20

CATÉGORIE A — GROUPE III — CLASSE 10 — ART. 199. ANNEXE B. du C.S.I. De 5.000 cc. à 8.000 cc.**RECORDS DE DISTANCE. ART. 215 b. ANNEXE D. du C.S.I.**

1 K.	lancé	24/08/72	BONNEVILLE SALT BEDS	Virgil W. SNYDER	THERMO KING DIESEL STREAMLINER	11"152	322,812	200.586
1 M.	»	»	»	»	»	17"88	324,027	201.34
10 K.	arrêté	20/09/72	BONNEVILLE SALT FLATS	Fredrick LAVELL	U.F.O. DIESEL	3'09"962	189,511	117.757
10 M.	»	»	»	»	»	4'37"850	208,84	129.566

RECORDS D'ACCÉLÉRATION. ART. 215 b. ANNEXE D. du C.S.I.

1/4 M.	arrêté	17/09/72	BONNEVILLE SALT FLATS	Fredrick LAVELL	U.F.O. DIESEL	19"922	72,71	45.1798
1/2 K.	»	30/09/72	BONNEVILLE SALT FLATS	»	»	22"194	81,03	50.3496
1 K.	»	01/10/72	»	»	»	32"111	112,11	69.6617

CATÉGORIE A — GROUPE III — CLASSE 11 — ART. 199. ANNEXE B. du C.S.I. Plus de 8.000 cc.

ABRÉVIATIONS : H. = Heure(s). K. = Kilomètre(s). M. = Mile(s). C.S.I. = CODE SPORTIF INTERNATIONAL.

RECORDS		DATES	LIEUX	CONDUCTEURS	MARQUES DÉCLARÉES	TEMPS H.M'.S".S"/100 ou DISTANCES K. K/100. K/1000	VITESSES MOYENNES	
DISTANCE ACCÉLÉ- RATION TEMPS	DÉPART						KILO- MÈTRES à l'HEURE 000,00	MILES per HOUR 000.00

RECORDS DE DISTANCE. ART. 215 b. ANNEXE D. du C.S.I.

1 K.	lancé	29/04/36	BONNEVILLE SALT BEDS	G.E.T. EYSTON	THE FLYING SPRAY	14"06	256,046	159.10
1 M.	»	»	»	»	»	22"66	255,676	158.87
100 K.	arrêté	26/04/37	AUTODROME DE LINAS-MONTLHÉRY	G.E.T. EYSTON	A.E.C.	35'18"11	169,96	105.61
100 M.	»	27/04/37	AUTODROME DE LINAS-MONTLHÉRY	G.E.T. EYSTON	A.E.C.	56'49"13	169,94	105.60
500 K.	»	14-15/02/36	AUTODROME DE LINAS-MONTLHÉRY	G.E.T. EYSTON A. DENLY	A.E.C.	3 h 08'37"84	159,041	98.82
500 M.	»	»	»	»	»	5 h 05'12"09	158,191	98.30
1.000 K.	»	28-29/04/37	AUTODROME DE LINAS-MONTLHÉRY	G.E.T. EYSTON A. DENLY	A.E.C.	6 h 18'56"52	158,34	98.38
1.000 M.	»	»	»	»	»	10 h 05'27"12	159,48	99.10

RECORDS DE TEMPS. ART. 217 b. ANNEXE D. du C.S.I.

1 H.	arrêté	27/04/37	AUTODROME DE LINAS-MONTLHÉRY	G.E.T. EYSTON	A.E.C.	K. 169,94	169,94	105.60
6 H.	»	14-15/02/36	AUTODROME DE LINAS-MONTLHÉRY	G.E.T. EYSTON A. DENLY	A.E.C.	K. 950,964	158,494	98.48
12 H.	»	28-29/04/37	AUTODROME DE LINAS-MONTLHÉRY	G.E.T. EYSTON A. DENLY	A.E.C.	K. 1.912,467	159,37	99.03
24 H.	»	»	»	»	»	K. 3.748,461	156,19	97.05

CATÉGORIE A — VOITURES AUTOMOBILES SPÉCIALES — ART. 218 c. ANNEXE D. du C.S.I. — ART. 199. ANNEXE B. du C.S.I.
GROUPE VII — ART. 199. ANNEXE B. du C.S.I. A moteur électrique.

ABRÉVIATIONS : H.=Heure. K.=Kilomètre(s). M.=Mile(s). C.S.I.=CODE SPORTIF INTERNATIONAL

RECORDS		DATES	LIEUX	CONDUCTEURS	MARQUES DÉCLARÉES	TEMPS H.M'.S".S"/100 ou DISTANCES K. K/100. K/1000	VITESSES MOYENNES	
DISTANCE ACCÉLÉ- RATION TEMPS	DÉPART						KILO- MÈTRES à l'HEURE 000,00	MILES per HOUR 000.00

RECORDS DE DISTANCE — ART. 215 b. ANNEXE D. du C.S.I.

1 K.	lancé	17-18/05/71	HOCKENHEIM	Dr. Georg von OPEL	OPEL GT ELEKTRIC	19"061	188,87	117,356
1 M.	»	19/11/68	BONNEVILLE SALT FLATS	J. KUGEL	AUTOLITE LEAD WEDGE	25"925	223,48	134,86
10 K.	arrêté	18/05/71	HOCKENHEIM	Dr. Georg von OPEL	OPEL GT ELEKTRIC	4'43"69	126,89	78,85
10 M.	»	»	»	»	»	7'35"63	127,15	79,01

RECORDS D'ACCÉLÉRATION — ART. 215 b. ANNEXE D. du C.S.I.

1/4 M.	arrêté	17/05/71	HOCKENHEIM	Dr. Georg von OPEL	OPEL GT ELEKTRIC	16"856	85,86	55,35
1/2 K.	»	»	»	»	»	19"406	92,98	57,78
1 K.	»	»	»	»	»	31"066	115,88	72,00

CATÉGORIE A — VOITURES AUTOMOBILES SPÉCIALES — ART. 218 c. ANNEXE D. du C.S.I. — ART. 199. ANNEXE B. du C.S.I.
GROUPE VIII — ART. 199. ANNEXE B. du C.S.I. A moteur à turbine.
CLASSE 1 — ART. 199. ANNEXE B. du C.S.I. Poids à vide jusqu'à 500 kg.

RECORDS DE DISTANCE — ART. 215 b. ANNEXE D. du C.S.I.

1 K.	lancé	01/09/63	LAC SALÉ DE BASCUNTCHAK	Ilja TICHOMIROV	PIONNEER II	11"56	311,4	193,5
------	-------	----------	----------------------------	-----------------	-------------	-------	-------	-------

CATÉGORIE A — GROUPE VIII — CLASSE 2 — ART. 199. ANNEXE B. du C.S.I. Poids à vide de 500 à 1.000 kg.

ABRÉVIATIONS : H.=Heure(s). K.=Kilomètre(s) M.=Mile(s). C.S.I.= CODE SPORTIF INTERNATIONAL.

RECORDS		DATES	LIEUX	CONDUCTEURS	MARQUES DÉCLARÉES	TEMPS H.M".S".S"/100 ou DISTANCES K. K/100. K/1000	VITESSES MOYENNES	
DISTANCE ACCÉLÉ- RATION TEMPS	DÉPART						KILO- MÈTRES à l'HEURE 000,00	MILES per HOUR 000.00

RECORDS DE DISTANCE — ART. 215 b. ANNEXE D. du C.S.I.

1 K.	lancé	04/09/56	BONNEVILLE SALT BEDS	J. HÉBERT	RENAULT « ÉTOILE FILANTE »	11"73	306,9	190.7
1 K.	»	»	t	»	»	18"83	307,7	191.2

RECORDS D'ACCÉLÉRATION — ART. 215 b. ANNEXE D. du C.S.I.

1/4 M.	arrêté	21/08/70	TALLADEGA SPEEDWAY BLD.	Ray HEPPENSTALL	HOWMET TX MKII	11"83	122,41	76.07
1/2 K.	»	»	»	»	»	13"48	133,53	82.97
1 K.	»	»	»	»	»	21"18	167,97	105.61

CATÉGORIE A — GROUPE VIII — CLASSE 3 — ART. 199. ANNEXE B. du C.S.I. Poids à vide au-dessus de 1.000 kg.**RECORDS DE DISTANCE — ART. 215 b. ANNEXE D. du C.S.I.**

1 K.	lancé	17/04/64	LAC SALÉ EYRE	D. CAMPBELL C.B.E.	« BLUE BIRD »	5"67	634,9	394.5
1 M.	»	»	»	»	»	8"93	648,8	403.1

RECORDS D'ACCÉLÉRATION

1/4 M.	arrêté	21/08/70	TALLADEGA SPEEDWAY BLD.	Ray HEPPENSTALL	HOWMET TX MKII	13"87	104,41	64.88
1/2 K.	»	»	»	»	»	15"74	114,35	71.05
1 K.	»	»	»	»	»	23"92	150,50	93.51

CATÉGORIE C — VÉHICULES SPÉCIAUX — Mus par des moteurs à réaction, etc. ART. 218 c. ANNEXE D. du C.S.I.
 DÉFINITION ART. 13. du C.S.I. Critères de Division de cette catégorie à la discrétion de la COMMISSION SPORTIVE INTERNATIONALE.

ABRÉVIATIONS : H.=Heure(s). K.=Kilomètre(s). M.=Mile(s). C.S.I.= CODE SPORTIF INTERNATIONAL.

RECORDS		DATES	LIEUX	CONDUCTEURS	MARQUES DÉCLARÉES	TEMPS H.M".S".S"/100 ou DISTANCES K. K/100. K/1000	VITESSES MOYENNES	
DISTANCE ACCÉLÉ- RATION TEMPS	DÉPART						KILO- MÈTRES à l'HEURE 000,00	MILES per HOUR 000.00

RECORDS DE DISTANCE. ART. 215 b. ANNEXE D. du C.S.I. **Moteur:** A RÉACTION (SPIRIT OF AMERICA) — ROCKET (POLLUTION PACKER)

1 K.	lancé	15/11/65	BONNEVILLE SALT BEDS	G. BREEDLOVE	SPIRIT OF AMERICA SONIC I moteur à réaction	3"723	996,961	600.841
1 M.	»	»	»	»	»	5"994	966,575	600.601

RECORDS D'ACCÉLÉRATION. ART. 215 b. ANNEXE D. du C.S.I. **Moteur:** ROCKET.

1/4 M.	arrêté	30/09-01/10/72	BONNEVILLE SALT FLATS	David ANDERSON	POLLUTION PACKER-ROCKET	5"666	255,631	158.842
1/2 K.	»	»	»	»	»	6"431	279,893	173.918
1 K.	»	»	»	»	»	9"528	377,835	234.775

CATÉGORIE D — VÉHICULES A EFFET DE SOL — ART. 218 c. ANNEXE D. du C.S.I. — DÉFINITION ART. 13. du C.S.I. Critères de Division de cette catégorie à la discrétion de la COMMISSION SPORTIVE INTERNATIONALE.

RECORDS DE DISTANCE. ART. 215 b. ANNEXE D. du C.S.I.

1 K.	lancé	20/04/68	ELVINGTON AIRFIELD	G. C. ERMITAGE	« MANCHESTER MAID »	41"21	87,37	54.29
------	-------	----------	--------------------	----------------	------------------------	-------	-------	-------

LES RECORDS DU MONDE qui figurent dans les pages suivantes (38 et 39) ont été extraits des RECORDS INTERNATIONAUX, conformément aux prescriptions de l'ART. 217 e de l'ANNEXE D. du C.S.I., de l'ART. 218. de l'ANNEXE D. du C.S.I., et de l'ART. 219. de l'ANNEXE D. du C.S.I.

RECORDS DU MONDE. ART. 36 c. et 217 e (ANNEXE D) au C.S.I.: ce sont les RECORDS reconnus par la F.I.A., comme la meilleure performance, réalisée par un véhicule, compte non tenu de la CATEGORIE, du GROUPE, et de la CLASSE, auxquels il appartient par sa constitution mécanique et de propulsion (ART. 37), à condition qu'il appartienne à un des types admis pour une tentative de RECORD, NATIONAL ou INTERNATIONAL (ART. 21 Bc. ANNEXE D. du C.S.I. Les RECORDS DU MONDE sont appliqués à chacun des TYPES DE RECORDS reconnus par la F.I.A. (RECORDS de: DISTANCE — ACCÉLÉRATION — TEMPS) et pour les TEMPS et DISTANCES reconnus par la F.I.A. comme bases de RECORD.

ABRÉVIATION : H.=Heure(s). K.=Kilomètre(s). M.=Mile(s). C.S.I.= CODE SPORTIF INTERNATIONAL.

RECORDS		DATES	LIEUX	CONDUCTEURS	MARQUES DÉCLARÉES	TEMPS H.M".S".S"/100 ou DISTANCES K. K/100. K/1000	VITESSES MOYENNES	
DISTANCE ACCÉLÉ- RATION TEMPS	DÉPART						KILO- MÈTRES à l'HEURE 000,00	MILES per HOUR 000.00

RECORDS DE DISTANCE. ART. 219 b. ANNEXE D. du C.S.I.

1 K.	lancé	15/11/65	BONNEVILLE SALT BEDS	G. BREEDLOVE	SPIRIT OF AMERICA SONIC I Moteur à réaction	3"723	996,961	600.841
1 M.	»	»	»	»	»	5"994	966,575	600.601
10 K.	arrêté	17/08/57	LAC SALÉ	Tommy WISDOW	B.M.C.	2'37"441	226,66	142.08
10 M.	»	»	»	»	»	4'20"2425	222,62	138.53
100 K.	»	20/07/51	BONNEVILLE SALT BEDS	Ab. JENKINS	MORMON METEOR	19'52"00	302,01	187.66
100 M.	»	»	»	»	»	31'28"10	306,85	190.67
500 K.	»	22-23/07/40	»	»	»	1 h 41'50"462	294,58	183.04
500 M.	»	»	»	»	»	2 h 49'16"365	285,22	177.23
1.000 K.	»	»	»	»	»	3 h 30'12"792	285,42	177.35
1.000 M.	»	»	»	Ab. JENKINS-C. BERGERE	»	5 h 47'12"849	278,10	172.80
5.000 K.	»	»	»	»	»	18 h 45'58"104	266,44	165.56
5.000 M.	»	23/09/36	»	Ab. JENKINS-E.A. STAPP	»	33 h 27'46"61	240,47	149.42
10.000 K.	»	»	»	»	»	41 h 42'40"08	239,74	148.97
10.000 M.	»	29-30/10/67 et 31/10-04/11/67	AUTODROME NATIONAL DE MONZA	J. SIFFERT-D. SPOERRY R. STEINEMAN-C. VOGELE H. ILLERT	PORSCHE 911 R.	76 h 31'49"20	210,29	92.77

RECORDS DU MONDE — ART. 36 c. et 217 c. ANNEXE D. du C.S.I. (suite)

ABRÉVIATIONS : H. = Heure(s). K. = Kilomètre(s). M. = Mile(s). C.S.I. = CODE SPORTIF INTERNATIONAL.

RECORDS		DATES	LIEUX	CONDUCTEURS	MARQUES DÉCLARÉES	TEMPS H.M'.S".S"/100 ou DISTANCES K. K/100. K/1000	VITESSES MOYENNES	
DISTANCE ACCÉLÉ- RATION TEMPS	DÉPART						KILO- MÈTRES à l'HEURE 000,00	MILES per HOUR 000.00

RECORDS DE DISTANCE. ART. 219 b. ANNEXE D. du C.S.I. (suite)

25.000 K.	arrêté	09-22/09/56	BONNEVILLE SALT BEDS	EAMES-HAINLEY HERNANDEZ-MANTZ MAUCK-RICE RUTTMANN-STEVENSON	DUESENBERG- SPECIAL	138 h 53'18"15	180,00	111.85
25.000 M.	»	»	»	»	»	225 h 31'11"92	178,40	110.85
50.000 K.	»	»	»	»	»	281 h 35'38"75	177,56	110.33
50.000 M.	»	21-09/30-10/63	DAYTONA BEACH	G. COOPER-I. KATONA et CONSORTS (LISTE des NOMS, p. 23)	FORD-COMET 64 JAUNE	459 h 26'20"74	173,14	108.63
100.000 K.	»	»	»	»	»	570 h 21'48"00	175,33	108.94
100.000 M.	»	»	»	»	»	922 h 05'48"86	174,53	108.45

RECORDS D'ACCÉLÉRATION. ART. 219 b. ANNEXE D. du C.S.I.

1/4 M.	arrêté	30-9/01/10/72	BONNEVILLE SALT FLATS	David ANDERSON	POLLUTION PACKER ROCKET	5"666	255,631	158.842
1/2 K.	»	»	»	»	»	6"431	279,893	173.918
1 H.	»	»	»	»	»	9"528	377,835	234.775

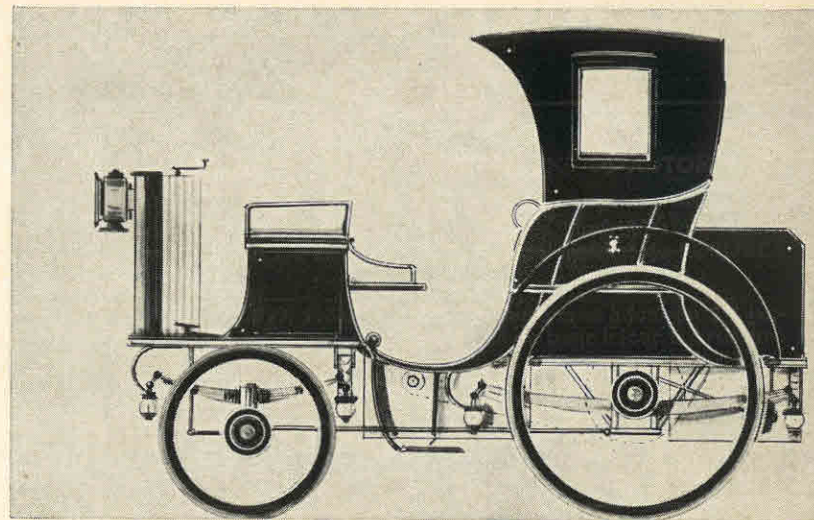
RECORDS DE TEMPS. ART. 219 b. ANNEXE D. du C.S.I.

1 H.	arrêté	04/09/50	BONNEVILLE SALT BEDS	Ab. JENKINS	MORMON METEOR	K. 306,869	306,87	190.68
6 H.	»	22-23/07/40	BONNEVILLE SALT BEDS	Ab. JENKINS-C. BERGERE	MORMON METEOR	K. 1.664,539	277,42	172.38
12 H.	»	»	»	»	»	K. 3.287,162	273,93	170.21
24 H.	»	»	»	»	»	K. 6.225,619	259,40	161.18



VOITURE PEUGEOT CABRIOLET
1892-1894

CABRIOLET ÉLECTRIQUE KRIÉGER
TYPE « CONCOURS DE FIACRES »



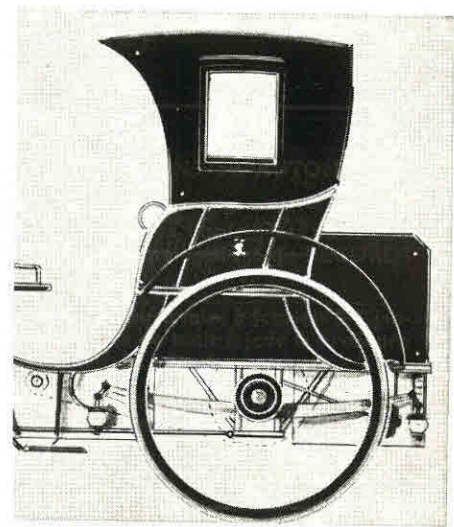
*Documents de la Commission Historique de l'AUTOMOBILE-CLUB DE FRANCE
8, place de la Concorde, 75008 PARIS*

*Ne manquez pas de « tenir à jour » votre « BROCHURE DES RECORDS », d'après les homologations notifiées par la F.I.A.,
à l'aide des intercalaires en papier quadrillé blanc.*

La F.I.A. vous serait reconnaissante de recevoir vos suggestions pour améliorer la prochaine ÉDITION de cette BROCHURE.

Imprimeries Réunies de Chambéry - 3, rue Lamartine, 73000 Chambéry - n° 6207

LECTRIQUE KRIÉGER
OURS DE FIACRES »



te de l'AUTOMOBILE-CLUB DE FRANCE
oncorde, 75008 PARIS

is notifiées par la F.I.A.,

de cette BROCHURE.

07

VIENT DE PARAÎTRE

LES HAUTS POLYMÈRES SYNTHÉTIQUES DANS LES INDUSTRIES PAPETIÈRES

par

Marcel CHÈNE,

Professeur à l'Université de Grenoble,

Directeur des Etudes à l'E.F.P.,

et

Bernard JAUSSAUD,

Directeur de production, chargé de cours à l'E.F.P.

France : 90 F franco

Etranger : 94,75 F

Imprimeries Réunies de Chambéry, 3, rue Lamartine, 73000 CHAMBÉRY



IMPORT STANDARD OFFICE

SOCIETE ANONYME AU CAPITAL DE 16.500.000 FRANCS

FOURNISSEUR RECORD

ROULEMENTS; PALIERS; BUTEES;

BILLES; ROULEAUX; ROTULES;

CLIPS; RONDELLES - RESSORT.

79 BIS, RUE DE PRONY - 75017. PARIS - TEL. 924 55-49 +